



UNIQUEMENT EN 2026-2027
disparition à partir de 2027-2028



Gradins + TBI + Casiers individuels



Salle commune + TBI



Espace ouvert favorisant les pratiques collaboratives

PROFIL

- ◆ **Commun :**
Après passage en 1^{re} C
- ◆ **Différencié :**
issue de la 1^{re} D
- ◆ **Supplémentaire :**
redoublement de la 2^e C

AVEC QUI ?

- ◆ Une équipe à l'écoute (*profs, éducateurs, assistante sociale, psychologue, pms*) dans une structure familiale
- ◆ Une communication et une étroite collaboration avec la famille

COMMENT ?

Grâce à une pédagogie coopérative et constructive :

- ◆ Adaptée
- ◆ Différenciée
- ◆ Basée sur les projets et l'orientation du jeune
- ◆ Par une équipe aguerrie aux pratiques pédagogiques différenciées.

GRILLE HORAIRE

FORMATION COMMUNE

	2C	2D	2S
• Religion.....	2	2	2
• Français.....	5	8	5
• Mathématiques.....	5	5	5
• Langue Moderne I (A/N).....	4	2	4
• Étude du milieu.....	4	2	4
• Sciences.....	3	2	3
• Éducation physique.....	3	3	3
• Éducation par la technologie.....	1	3	1
• Éducation plastique.....	1	1	1

ACTIVITÉS COMPLÉMENTAIRES

ACTIVITÉS TECHNIQUES

- Dessin technique
- Bois - Construction
- Électricité - Mécanique

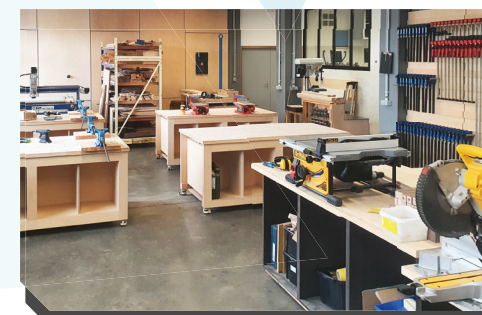
2 x 2 heures parmi les 3 activités

NOS PROJETS

- ◆ Accrochage scolaire
- ◆ Lutte contre le harcèlement
- ◆ Ouverture sur le monde, séjours, sorties
- ◆ Gestion de la discipline et des projets par l'école citoyenne



Cet atelier de fabrication intègre des outils numériques de pointe (CNC, découpeuse laser, imprimante 3D...)



Un nouvel espace MAKER exclusivement réservé à la formation technologique, numérique et aux travaux manuels.