

NOS OPTIONS

&

GRILLES HORAIRES



ANNÉE SCOLAIRE
2026-2027

Les **Aumôniers**
du travail
de **Boussu**



LOCALISATION

À 300 m de la gare de Boussu

Rue de Caraman 13 - 7300 BOUSSU
Tél. : 065 / 76.61.10
secretariat@itcb.be
www.itcb.be
facebook : @aumoniersdutravaildeboussu

ÉQUIPE DE DIRECTION

DIRECTION

M^{me} Anne-Françoise Vangansbergt
direction@itcb.be

DIRECTION ADJOINTE

M. Frédéric Fourmois
frederic.fourmois@itcb.be

CHEF DE TRAVAUX D'ATELIER

M. Olivier Vercauteren
olivier.vercauteren@itcb.be

ACCÈS AUX ÉTUDES

- ▶ 1^{er} degré, dès 12 ans avec ou sans CEB
- ▶ 3^e année technique de qualification, technique de transition ou professionnelle, en alternance sous certaines conditions
- ▶ 4^e année sous le régime Parcours d'Enseignement Qualifiant (PEQ)
(une admission en 5^e année est possible sous certaines conditions, n'hésitez-pas à nous contacter)
- ▶ 7^e année pour certaines options

Retour aux études possibles avec dispense des cours généraux si déjà CESS.



- ◆ C.E.B. Certificat d'Étude de Base
- ◆ C.E.S.S. Certificat d'Enseignement Secondaire Supérieur
- ◆ P.E.Q. Parcours d'Enseignement Qualifiant
- ◆ C.Q. Certificat de Qualification
- ◆ C.E.6.P. Certificat d'Étude de 6^e année Professionnelle

NOS FORMATIONS

PREMIÈRE, DEUXIÈME ET TROISIÈME ANNÉES

- ◆ Tronc commun4
- ◆ Deuxièmes années6
- ◆ Troisièmes années8
 - Technique (3TQ)
 - Électromécanique
 - Professionnelles (3P)
 - Bois
 - Construction gros-œuvre
 - Électricité
 - Équipement du bâtiment
 - Mécanique polyvalente

NOS FORMATIONS EN PLEIN EXERCICE *

AGRONOMIE

- ◆ Assistant(e) en soins animaliers 10

BOIS-CONSTRUCTION

- ◆ Menuisier(ère) d'intérieur et d'extérieur 12
- ◆ Maçon(ne) 14
- ◆ Couvreur(euse)— étancheur(euse) 16
- ◆ Monteur(euse) en chauffage et sanitaire 18

INDUSTRIE

- ◆ Mécanicien(ne) de maintenance industrielle ** 20
- ◆ Conducteur(trice) poids lourds 22
- ◆ Installateur(trice) électricien(ne) 24
- ◆ Mécanicien(ne) d'entretien 26
- ◆ Mécanicien(ne) d'entretien automobile 28
- ◆ Gestionnaire en logistique et transport ** 30

SPORT ***

- ◆ Sport-études football 32
- ◆ Sport-études fitness 34

NOS FORMATIONS EN ALTERNANCE

- ◆ Art. 45 Auxiliaire du bâtiment 37
- ◆ Art. 45 Ouvrier(ère) en entretien du bâtiment et de son environnement 38
- ◆ Art. 45 Aide-mécanicien garagiste 38
- ◆ Art. 45 Poseur(euse) de couvertures non métalliques 39
- ◆ Art. 45 Carreleur(euse) 39
- ◆ Art. 49 Couvreur(euse)— étancheur(euse) 40
- ◆ Art. 49 Maçon(ne) 41
- ◆ Art. 49 Ouvrier(ère) en rénovation, restauration, conservation du bâtiment 42
- ◆ Art. 49 Charpentier(ère) 43
- ◆ Complément en élevage et gestion de troupeaux 44

7^{ES} PROFESSIONNELLES EN PLEIN EXERCICE

- ◆ Complément en conduite de poids lourds et manutention 45
- ◆ Charpentier(ère) 45
- ◆ Mécanicien(ne) des moteurs diesels et engins hydrauliques 46
- ◆ Installateur(rice) en chauffage central 46

7^{ES} PROFESSIONNELLES EN PLEIN EXERCICE

- ◆ Ouvrier(ère) en rénovation, restauration et conservation du bâtiment 47

* Formations en **PROFESSIONNEL [P]**

** Formations en **TECHNIQUE DE QUALIFICATION [TQ]**

*** Formation en **TECHNIQUE DE TRANSITION [TT]**

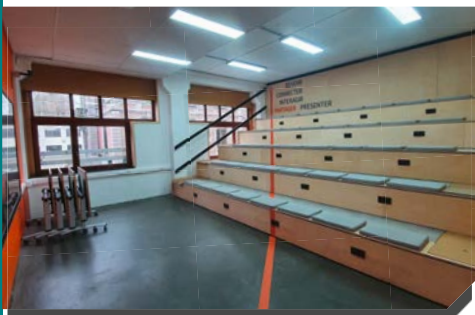


TRONC COMMUN

PREMIÈRE, DEUXIÈME & TROISIÈME ANNÉE



UNIQUEMENT EN 1^{re}
pour la rentrée scolaire 2026



Gradins + TBI + Casiers individuels



Salle commune + TBI



Espace ouvert favorisant les pratiques collaboratives

PROFIL

Les élèves, avec ou sans CEB, seront pris en charge par une équipe aguerrie aux pratiques pédagogiques différenciées.

Accueil des premières dans la Classe Atelier(s)

AVEC QUI ?

- ◆ Une équipe à l'écoute (*profs, éducateurs, assistante sociale, psychologue, pms*) dans une structure familiale
- ◆ Une communication et une étroite collaboration avec la famille

COMMENT ?

Grâce à une pédagogie coopérative et constructive :

- ◆ Adaptée
- ◆ Différenciée
- ◆ Basée sur les projets et l'orientation du jeune
- ◆ Par une équipe aguerrie aux pratiques pédagogiques différenciées.

GRILLE HORAIRE

26-27 27-28 28-29

FORMATION COMMUNE

• Français	6	4	4
• Latin		2	2
• Éducation Culturelle et Artistique (ECA)	2	2	2
• Langue Moderne I (Anglais/Néerlandais)*	4	4	4

* changement possible moyennant l'avis favorable du directeur de l'école secondaire

• Mathématiques	5	4	4
• Sciences	3	3	3
• Formation Manuelle, Technique, Technologique (FMTT)	1	1	1
• Numérique	2	1	1
• Formation Historique, Géographique, Économique et Sociale (FHGES)	4	4	4
• Religion catholique	2	2	2
• Éducation Physique et à la Santé (EPS)	3	3	3

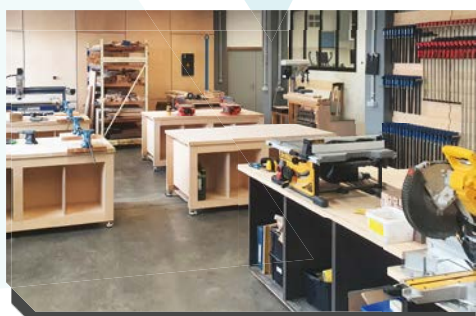
• Accompagnement personnalisé (remédiation, renforcement)	(2)	(2)	(2)
---	-----	-----	-----

- Créativité, engagement et esprit d'entreprise
- Apprendre à apprendre, à poser des choix
- Apprendre à s'orienter

*pris en charge de
manière transversale
sur 3 ans*



Cet atelier de fabrication intègre des outils numériques de pointe (CNC, découpeuse laser, imprimante 3D...)



Un nouvel espace MAKER exclusivement réservé à la formation technologique, numérique et aux travaux manuels.



UNIQUEMENT EN 2026-2027
disparition à partir de 2027-2028



Gradins + TBI + Casiers individuels



Salle commune + TBI



Espace ouvert favorisant les pratiques collaboratives

PROFIL

- ◆ **Commun :**
Après passage en 1^{re} C
- ◆ **Différencié :**
issue de la 1^{re} D
- ◆ **Supplémentaire :**
redoublement de la 2^e C

AVEC QUI ?

- ◆ Une équipe à l'écoute (*profs, éducateurs, assistante sociale, psychologue, pms*) dans une structure familiale
- ◆ Une communication et une étroite collaboration avec la famille

COMMENT ?

Grâce à une pédagogie coopérative et constructive :

- ◆ Adaptée
- ◆ Différenciée
- ◆ Basée sur les projets et l'orientation du jeune
- ◆ Par une équipe aguerrie aux pratiques pédagogiques différenciées.

GRILLE HORAIRE

FORMATION COMMUNE

	2C	2D	2S
• Religion.....	2	2	2
• Français.....	5	8	5
• Mathématiques.....	5	5	5
• Langue Moderne I (A/N).....	4	2	4
• Étude du milieu.....	4	2	4
• Sciences.....	3	2	3
• Éducation physique.....	3	3	3
• Éducation par la technologie.....	1	3	1
• Éducation plastique.....	1	1	1

ACTIVITÉS COMPLÉMENTAIRES

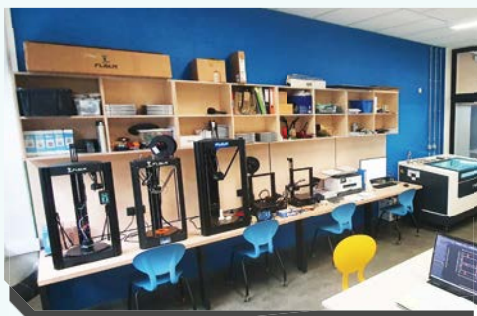
ACTIVITÉS TECHNIQUES

2 x 2 heures parmi les 3 activités

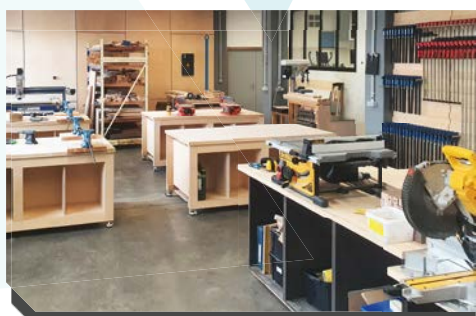
- Dessin technique
- Bois – Construction
- Électricité – Mécanique

NOS PROJETS

- ◆ Accrochage scolaire
- ◆ Lutte contre le harcèlement
- ◆ Ouverture sur le monde, séjours, sorties
- ◆ Gestion de la discipline et des projets par l'école citoyenne



Cet atelier de fabrication intègre des outils numériques de pointe (CNC, découpeuse laser, imprimante 3D...)



Un nouvel espace MAKER exclusivement réservé à la formation technologique, numérique et aux travaux manuels.

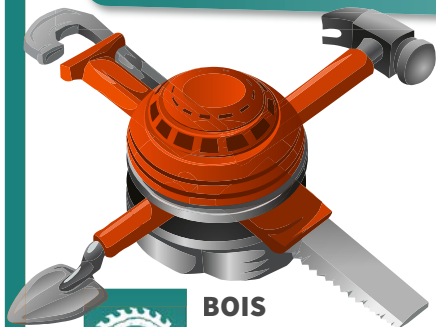
GRILLE HORAIRE

3TQ

3P

FORMATION COMMUNE

• Religion.....	2	2
• Français.....	4	4
• Mathématiques.....	4	2
• Langue moderne I (A/N).....	3	2
• Formation historique et géographique.....	2	2
• Formation scientifique.....	2	2
• Éducation physique.....	2	2



BOIS

La formation en « 3P Bois » te préparera à poursuivre tes études dans le parcours d'enseignement qualifiant « Menuisier(ère) d'intérieur et d'extérieur » avec la possibilité de faire une 7^e année « Charpentier(ère) ».

• Cours techniques bois.....	4
• Travaux pratiques bois.....	12

TECHNIQUE (3TQ)



ÉLECTROMÉCANIQUE

La formation en « 3TQ Électromécanique » te préparera à poursuivre tes études dans le parcours d'enseignement qualifiant « Installateur(rice) électricien(ne) » avec la possibilité de faire une 7^e année « Mécanicien(ne) de maintenance industrielle ».

• Électricité.....	3
• Mécanique.....	3
• Travaux pratiques électricité.....	4
• Travaux pratiques mécanique.....	4

PROFESSIONNELLES (3P)

CONSTRUCTION
GROS-ŒUVRE

La formation en « 3P Construction-Gros œuvre » te préparera à poursuivre tes études dans le parcours d'enseignement qualifiant « Maçon(ne) » avec la possibilité de faire une 7^e année « Ouvrier(ère) en rénovation, restauration et conservation du bâtiment ».

• Cours techniques construction.....	4
• Travaux pratiques construction.....	12



ÉLECTRICITÉ

La formation en « 3P Électricité » te préparera à poursuivre tes études dans le parcours d'enseignement qualifiant « Installateur(riche) électricien(ne) ».

• Électricité.....	2
• Dessin technique	2
• Technologie	2
• Travaux pratiques.....	10



Le choix d'option en 3^e n'interdit pas l'accès à une autre option en 4^e.



ÉQUIPEMENT DU BÂTIMENT

La formation en « 3P Équipement du bâtiment » te préparera à poursuivre tes études dans le parcours d'enseignement qualifiant « Monteur(euse) en chauffage et sanitaire » et sa 7^e année « Installateur(riche) en chauffage central ». Cette 3^e année te prépare également au parcours d'enseignement qualifiant Art. 49 « Couvreur(euse) — étancheur(euse) » et sa 7^e année « Charpentier(ère) ».

• Sanitaire.....	2
• Zinguerie.....	2
• Travaux pratiques sanitaire	6
• Travaux pratiques zinguerie.....	6



MÉCANIQUE POLYVALENTE

La formation en « 3P Mécanique polyvalente » te préparera à poursuivre tes études dans les parcours d'enseignement qualifiant « Mécanicien(ne) d'entretien » ou « Mécanicien(ne) d'entretien automobile ». avec la possibilité de faire une 7^e année en : « Mécanicien(ne) des moteurs diesels et engins hydrauliques ».

• Technologie garage.....	2
• Technologie usinage	2
• Dessin technique	2
• Travaux pratiques garage.....	4
• Travaux pratiques usinage	4
• Travaux pratiques ajustage montage.....	2



ASSISTANT(E) EN SOINS ANIMALIERS

4^e À 6^e PROFESSIONNELLES



Manipulations d'animaux



Soins



Alimentation

PROFIL

- ◆ Tu aimes travailler avec les animaux
- ◆ Tu as envie d'apprendre à faire des soins
- ◆ Tu as le contact facile

AVEC QUI ?

- ◆ Une équipe de professionnels à l'écoute dans une ambiance conviviale.
- ◆ **Des partenaires passionnés :** élèves, tuteurs de stage, intervenants extérieurs.

COMMENT ?

- ◆ Viens rencontrer nos rongeurs, reptiles et oiseaux dans nos structures spécialisées !
- ◆ Tu auras des cours théoriques et de la manipulation à l'école ainsi que des stages.

+7^e COMPLÉMENT EN ÉLEVAGE ET GESTION DE TROUPEAUX

CESS + attestation de compétences complémentaires au CQ6

GRILLE HORAIRE

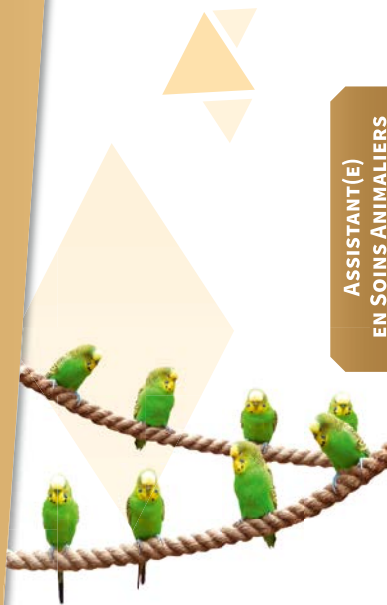
4 5&6

• FORMATION COMMUNE

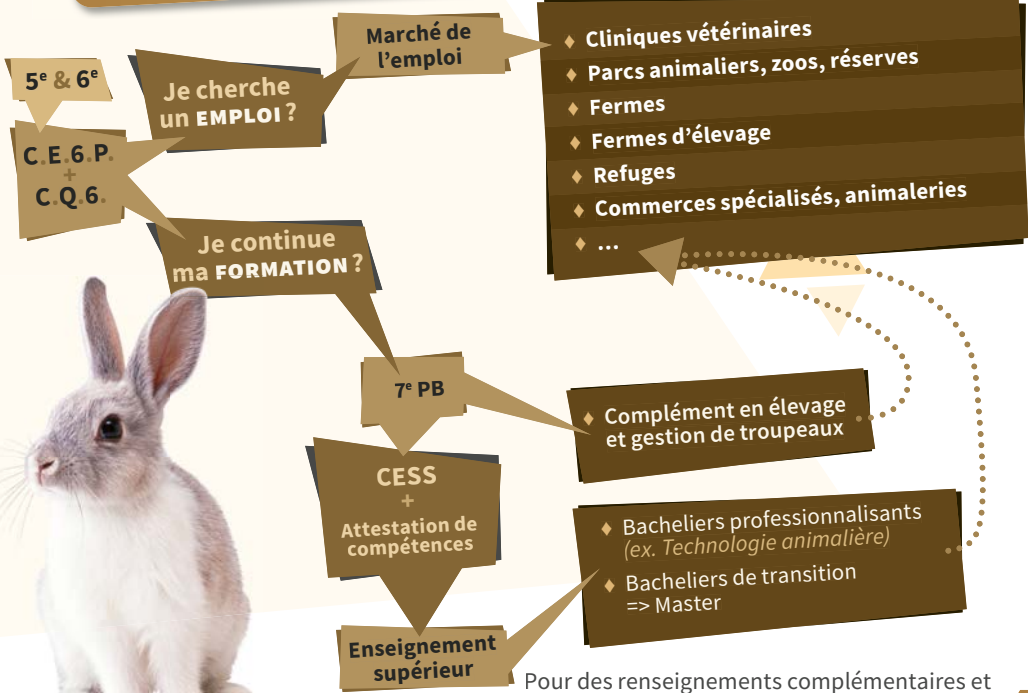
• Éducation physique	2	2
• Formation historique & géographique	2	2
• Formation scientifique	2	2
• Formation sociale & économique	2	2
• Français	4	4
• Mathématiques	2	2
• Religion catholique	2	2
• Langue moderne I (A)	2	

OPTION DE BASE GROUPEE

• Biologie appliquée	6	
• Technologie	4	
• Activités d'insertion professionnelle	6	6
• Soins animaliers		8
• Technologie animale		4



ASSISTANT(E)
EN SOINS ANIMAUX



Pour des renseignements complémentaires et visite des ateliers : benoit.watremez@itcb.be



Projets concrets sur chantiers



Sorties pédagogiques



Formations en centres de technologies avancées

PROFIL

- ◆ Menuiserie d'intérieur et d'extérieur
- ◆ Fabrication et pose de portes en bois et châssis
- ◆ Réalisation d'escaliers
- ◆ Fabrication de châssis extérieurs en métal et PVC
- ◆ Pose de parements intérieurs et extérieurs menuisés et extérieurs : parquets, plafonds, lambris, bardages...
- ◆ Usinage sur machines en commande numérique

APTITUDES REQUISES

- ◆ Habilité, précision et soucis du détail
- ◆ Sens des responsabilités
- ◆ Polyvalence et capacité d'adaptation
(métier en évolution constante)

PERSPECTIVE D'EMPLOI GARANTI

Métier reconnu en pénurie !

Source : **FOREM**

GRILLE HORAIRE

4

5&6

FORMATION COMMUNE

• Éducation physique.....	2	2
• Formation historique & géographique.....	2	2
• Formation scientifique.....	2	2
• Formation sociale & économique.....	2	2
• Français.....	4	4
• Mathématiques.....	2	2
• Religion catholique.....	2	2
• Langue moderne 1 (A).....	2	

• OPTION DE BASE GROUPÉE

• Cours Techniques bois.....	4	
• Travaux pratiques bois.....	12	
• Cours techniques menuiserie.....		4
• Travaux pratiques menuiserie.....		14

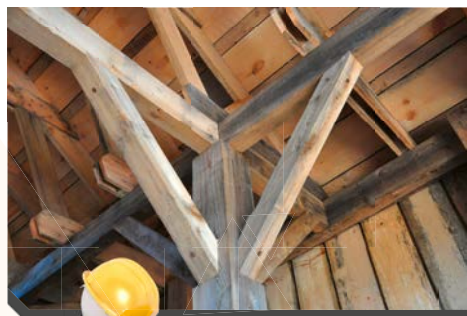
MENUISIER(ÈRE) D'INTÉ-
RIEUR ET D'EXTÉRIEUR

PARTENAIRES DE FORMATION

- ♦ CTA Bois Pvc Alu de Liège
- ♦ CTA Bois-Ecoconstruction de Comines

STAGES

- ♦ Formation en entreprise dès la 5^e année en étroite collaboration avec des professionnels partenaires.



+7^e CHARPENTIER(ÈRE)

Également disponible depuis une 6^e
Couvreur(euse) étancheur(euse)

- ♦ Obtention du CESS et d'un CQ7
- ♦ Nombreuse formations au CTA de Morlanwelz

Pour des renseignements complémentaires et
visite des ateliers damien.comblez@itcb.be



PROFIL

Le maçon est l'ouvrier qualifié dont le terrain d'activités s'étend de la nouvelle construction à la rénovation ou la transformation de bâtiments et ouvrages d'art existants.

Ex. : poser des systèmes d'égouttage, exécuter la maçonnerie (*y compris jointoyer*), coffrer, ferrailer et bétonner des éléments simples.

- ◆ Technologie du métier
- ◆ Pratique du métier
- ◆ Stage en entreprise
- ◆ Formation en 3 ans
- ◆ Formation en centre de compétence

APTITUDES REQUISES

- ◆ Sens des responsabilités
- ◆ Esprit de groupe
- ◆ Goût de l'artisanat
- ◆ Esprit créatif

PERSPECTIVE D'EMPLOI GARANTI

Métier reconnu en pénurie !

Source : **FOREM**

GRILLE HORAIRE

4 5&6

FORMATION COMMUNE

• Éducation physique	2	2
• Formation historique & géographique	2	2
• Formation scientifique	2	2
• Formation sociale & économique	2	2
• Français	4	4
• Mathématiques	2	2
• Religion catholique	2	2
• Langue moderne 1 (A)	2	

OPTION DE BASE GROUPÉE

• Cours techniques construction	4	4
• Travaux pratiques construction	12	14

MAÇON(NE)



+7^e

ORRCB

RÉALISATIONS

- ◆ Installer / désinstaller le chantier
- ◆ Implanter le bâtiment
- ◆ Réaliser le terrassement et les fondations
- ◆ Poser des systèmes d'égouttage et de drainage périphériques
- ◆ Exécuter la maçonnerie (*y compris jointoyer*)
- ◆ Intégrer des éléments dans la maçonnerie
- ◆ Étanchéifier des parois et placer l'isolation thermique
- ◆ Coffrer, ferrailer et bétonner des éléments simples (*dalles, poutres, colonnes*)

L'Ouvrier en **R**énovation, **R**estauration et **C**onservation du **B**âtiment rénove, restaure et conserve des structures en maçonneries, en veillant à la stabilité des ouvrages

DIPLÔMES DÉLIVRÉS

- ◆ Restauration du bâtiment
- ◆ Restauration pierre
- ◆ Obtention du CESS et d'un CQ7

Pour des renseignements complémentaires et visite des ateliers damien.comblez@itcb.be



PROFIL

Chargé de la réalisation, de l'entretien et de la réparation de toitures et de revêtements de façade, ainsi que :

- ◆ Pose du complexe-toiture
- ◆ Réalisation de différentes couvertures de toitures
- ◆ Installation des évacuations d'eaux pluviales
- ◆ Pose d'éléments et d'accessoires de toitures
- ◆ Pose d'équipements de toitures
- ◆ Réalisation de différents bardages
- ◆ Étanchéité et revêtement de construction
- ◆ Préparation de pose de toitures vertes extensives

APTITUDES REQUISES

- ◆ Habileté, précision et soucis du détail
- ◆ Sens des responsabilités
- ◆ Polyvalence et capacité d'adaptation
(métier en évolution constante)

PERSPECTIVE D'EMPLOI GARANTI

Métier reconnu en pénurie !

Source : FOREM

GRILLE HORAIRE

4 5&6

FORMATION COMMUNE

• Éducation physique	2	2
• Formation historique & géographique	2	2
• Formation scientifique	2	2
• Formation sociale & économique	2	2
• Français	4	4
• Mathématiques	2	2
• Religion catholique	2	2
• Langue moderne (A)	2	2

OPTION DE BASE GROUPÉE

• Cours techniques	4	4
• Travaux pratiques	12	14

COUVREUR(EUSE) —
ÉTANCHEUR(EUSE)



+7^e CHARPENTIER(ÈRE)

Également disponible depuis une 6^e
Menuisier(ère) d'intérieur et d'extérieur.

- ♦ Obtention du CESS et d'un CQ7
- ♦ Nombreuse formations au CTA de Morlanwelz

Pour des renseignements complémentaires et
visite des ateliers damien.comblez@itcb.be



PROFIL

Ouvrier qualifié qui prépare et pose tous les éléments nécessaires à l'installation complète d'un équipement de chauffage et / ou de distribution d'eau sanitaire en fonction des caractéristiques du bâtiment ciblé.

- ◆ Les installations de tout type de chauffage (*au gaz, mazout et bois ou pellets*)
- ◆ La géothermie, les pompes à chaleur et les capteurs solaires thermiques
- ◆ Les installations sanitaires
- ◆ Les installations de ventilation

APTITUDES REQUISES

- ◆ Sens des responsabilités
- ◆ Goût d'apprendre (*métier en évolution constante*)
- ◆ Rigueur et ordre

PERSPECTIVE D'EMPLOI GARANTI

Métier reconnu en pénurie !

Source : **FOREM**

GRILLE HORAIRE

4

5&6

FORMATION COMMUNE

• Éducation physique	2	2
• Formation historique & géographique	2	2
• Formation scientifique	2	2
• Formation sociale & économique	2	2
• Français	4	4
• Mathématiques	2	2
• Religion catholique	2	2
• Langue moderne 1 (A)	2	

OPTION DE BASE GROUPEE

• Cours techniques sanitaire	4	
• Travaux pratiques sanitaire	12	
• Cours techniques chauffage / sanitaire	4	
• Travaux pratiques chauffage / sanitaire	14	

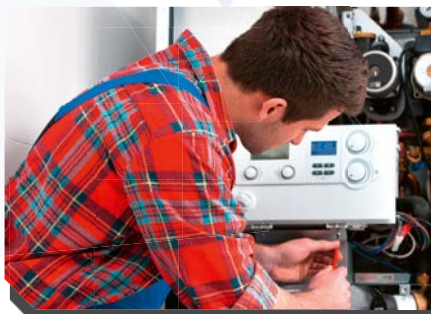
MONTEUR(EUSE) EN SANITAIRE ET CHAUFFAGE

+7^e INSTALLATEUR(TRICE) EN CHAUFFAGE CENTRAL

- ♦ Obtention du CESS et d'un CQ7

Cours techniques: **8h**
Travaux pratiques: **10h**

- ♦ Il installe, règle, entretient et répare les installations en chauffage central.
- ♦ Il est familier avec des appareils de réglage modernes et s'intéresse aux nouvelles technologies en la matière. *(ensemble des techniques de gestion automatisée appliquées à l'habitation : confort, sécurité, communication, etc.)*



Pour des renseignements complémentaires et visite des ateliers ghislain.mortiez@itcb.be



Projet pelleteuse



Pêche à la peluche



Armoire de commande industrielle

PROFIL

- ◆ C'est le garant du bon fonctionnement des équipements. Son appui technique et ses conseils sont essentiels pour la conception, l'entretien, l'amélioration du matériel tout en respectant les impératifs d'environnement et de sécurité.
- ◆ Une passerelle existe de la 5TQ mécanicien(ne) de maintenance industrielle vers la 6P mécanicien(ne) d'entretien

APTITUDES REQUISES

- ◆ Sens des responsabilités
- ◆ Sens de la communication
- ◆ Polyvalence
- ◆ Rigueur et ordre

PERSPECTIVE D'EMPLOI GARANTI

Métier reconnu en pénurie !

Source : **FOREM**

GRILLE HORAIRE

4 5&6

FORMATION COMMUNE

• Éducation physique	2	2
• Formation historique & géographique	2	2
• Formation scientifique	2	2
• Formation sociale & économique	2	2
• Français	4	4
• Mathématiques	4	4
• Religion catholique	2	2
• Langue moderne 1 (A/N)	3	2

OPTION DE BASE GROUPEE

• Électricité	3	
• Mécanique	3	
• Traitement de problèmes techniques		8
• Travaux pratiques		8
• Travaux pratiques électromécanique	4	
• Travaux pratiques mécanique	4	

MÉCANICIEN(NE) DE
MAINTENANCE
INDUSTRIELLE



Programmation
de robot



PARTENAIRES DE LA FORMATION

- ◆ Techno-campus
- ◆ Mini Usine Mons
- ◆ ...

Pour des renseignements complémentaires et
visite des ateliers: damien.comblez@itcb.be



Notre flotte



Championnat de Belgique Skill
(3 médailles d'or)



Formation cariste

PROFIL

- ◆ Communication en langues étrangères
- ◆ Technologie du métier
- ◆ Pratique du métier

Attestations obtenues au terme d'une formation de 2 ans :

- ◆ Permis B, C, CE à partir de 18 ans
- ◆ Certificat ADR (*produits dangereux*)
- ◆ Sélection médicale
- ◆ CAP (*Certificat d'Aptitude Professionnelle*)
- ◆ *Brevet cariste*
- ◆ *Brevet gerbeur*

APTITUDES REQUISES

- ◆ Sens des responsabilités
- ◆ Esprit d'indépendance
- ◆ Gestion du stress
- ◆ Goût du voyage
- ◆ Esprit d'aventure

PERSPECTIVE D'EMPLOI GARANTI

Métier reconnu en pénurie !

Source : **FOREM**

GRILLE HORAIRE

4

5&6

FORMATION COMMUNE

• Éducation physique	2	2
• Formation historique & géographique	2	2
• Formation scientifique	2	2
• Formation sociale & économique	2	2
• Français	4	4
• Mathématiques	2	2
• Religion catholique	2	2
• Langue moderne 1 (N)	2	2

OPTION DE BASE GROUPEE

• Communication en langues étrangères (A)	2	2
• Technologie du métier	4	6
• Pratique du métier	10	12



CONDUCTEUR(TRICE)
POIDS LOURDS

PARTENAIRES DE LA FORMATION

Les réseaux d'enseignement organisent en collaboration avec le Fonds Social du Transport et Logistique, l'option de conducteur(*trice*) de poids lourds.

Le Fonds Social met à disposition de l'école des véhicules poids lourds.



Helpt onze sector vooruit | Aide notre secteur à progresser

Fonds Social Transport et Logistique
115 Bld. de Smet de Naeyer | 1090 Bruxelles
02/424,30,80 | 02/424,05,34
Info@fstl.be | <http://www.fstl.be>

+7^e COMPLÉMENT EN CONDUITE DE POIDS LOURDS ET MANUTENTION

DIPLÔMES DÉLIVRÉS

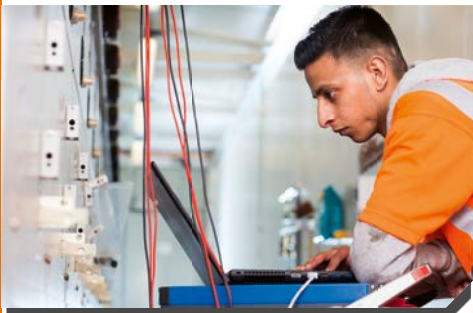
- ◆ CESS
- ◆ Stage pratique en entreprise
- ◆ Brevet cariste thermique
- ◆ Formation citerne
- ◆ VCA (*formation sécurité*)
- ◆ BEPS (*Brevet Européen Premiers Secours*)

Pour des renseignements complémentaires et
visite des ateliers : benoit.watremez@itcb.be



INSTALLATEUR(TRICE) ÉLECTRICIEN(NE)

4^e À 6^e PROFESSIONNELLES



PROFIL

L'installateur électricien est chargé des travaux suivants :

- ◆ Installations encastrées
- ◆ Placement des chemins de câbles
- ◆ Tableaux de distribution monophasés et triphasés
- ◆ Mise en service d'une installation électrique
- ◆ Câblage d'installation industrielle (*automate, variateur de vitesse...*)
- ◆ Domotique

APTITUDES REQUISES

- ◆ Sens des responsabilités
- ◆ Goût d'apprendre
(métier en évolution constante)
- ◆ Rigueur et ordre

PERSPECTIVE D'EMPLOI GARANTI

Métier reconnu en pénurie !

Source : **FOREM**

GRILLE HORAIRE

FORMATION COMMUNE

	4	5&6
• Éducation physique	2	2
• Formation historique & géographique	2	2
• Formation scientifique	2	2
• Formation sociale & économique	2	2
• Français	4	4
• Mathématiques	2	2
• Religion catholique	2	2
• Langue moderne 1 (A/N)	2	

OPTION DE BASE GROUPÉE

• Technologie	4	
• Traitement problèmes techniques		6
• Travaux pratiques	12	12



PARTENAIRES DE LA FORMATION

- ◆ VOLTA
- ◆ Centre de technologie avancée en domotique & immotique
- ◆ TechnoCampus « Les mini-usines » de Mons

+7^e

**INSTALLATEUR(TRICE)
ÉLECTRICIEN(NE)**



OUVERTURE

à partir de la rentrée scolaire 2027

INSTALLATEUR(TRICE)
ÉLECTRICIEN(NE)

Pour des renseignements complémentaires et
visite des ateliers : benoit.watremez@itcb.be



Entretien d'un tour



Visite entreprise



Alignement

PROFIL

- ◆ Mécanicien polyvalent, il réalise l'entretien, la maintenance, la mise à niveau ou la rénovation mécanique des matériels, équipements, installations de production/exploitation industrielles, selon les règles de sécurité et les impératifs de production (*délais, qualité...*).
- ◆ Une passerelle existe de la 5TQ Mécanicien(ne) automaticien(ne) vers la 6P mécanicien(ne) d'entretien

APTITUDES REQUISES

- ◆ Sens des responsabilités
- ◆ Goût d'apprendre
(*métier en évolution constante*)
- ◆ Rigueur et ordre

PERSPECTIVE D'EMPLOI GARANTI

Métier reconnu en pénurie !

Source : **FOREM**

GRILLE HORAIRE

4 5&6

FORMATION COMMUNE

• Éducation physique	2	2
• Formation historique & géographique	2	2
• Formation scientifique	2	2
• Formation sociale & économique	2	2
• Français	4	4
• Mathématiques	2	2
• Religion catholique	2	2
• Langue moderne 1 (A)	2	

OPTION DE BASE GROUPEE

• Technologie du soudage	2	
• Technologie de l'usinage	2	
• Technologie		4
• Dessin technique	2	2
• Travaux pratiques usinage-montage		8
• Travaux pratiques soudage		4
• Travaux pratiques parmi : garage, ajustage-montage, soudage, usinage		8

MÉCANICIEN(NE)
D'ENTRETIEN

PARTENAIRES DE LA FORMATION

TECHNOCAMPUS
« LES MINI-USINES » DE MONS

Formation en :

- ◆ Pneumatique/hydraulique
- ◆ Mécanique
- ◆ Roulements
- ◆ Pompe
- ◆ Sécurité
- ◆ ...

+7^e MÉCANICIEN DES MOTEURS DIESELS ET ENGINs HYDRAULIQUES

DIPLÔME DÉLIVRÉ

- ◆ CESS
- ◆ Certificat de qualification supplémentaire

Pour des renseignements complémentaires et
visite des ateliers : ghislain.mortiez@itcb.be



Entretien



Diagnostic



Banc de freinage

PROFIL

- ◆ Traitement de problèmes techniques
- ◆ Travaux pratiques
- ◆ Remédiation si nécessaire
- ◆ Stages en entreprises
- ◆ Formation en centre de compétence

APTITUDES REQUISES

- ◆ Sens des responsabilités
- ◆ Goût d'apprendre
(métier en évolution constante)
- ◆ Rigueur et ordre

PERSPECTIVE D'EMPLOI GARANTI

Métier reconnu en pénurie !

Source : **FOREM**

GRILLE HORAIRE

4 5&6

FORMATION COMMUNE

• Éducation physique	2	2
• Formation historique & géographique	2	2
• Formation scientifique	2	2
• Formation sociale & économique	2	2
• Français	4	4
• Mathématiques	2	2
• Religion catholique	2	2
• Langue moderne 1 (A/N)	2	

OPTION DE BASE GROUPEE

• Technologie du garage	6	
• Traitement problèmes techniques		6
• Travaux pratiques garage	10	12

+7^e MÉCANICIEN DES MOTEURS DIESELS ET ENGIN HYDRAULIQUES

DIPLÔME DÉLIVRÉ

- ◆ CESS
- ◆ Certificat de qualification supplémentaire



PARTENAIRES DE LA FORMATION

- ◆ EDUCAM
- ◆ AUTOFORM
- ◆ Centres de Technologies Avancées



Pour des renseignements complémentaires et visite des ateliers : gislain.mortiez@itcb.be



GESTIONNAIRE EN LOGISTIQUE ET TRANSPORT

4^e À 6^e TECHNIQUE DE QUALIFICATION



UNIQUEMENT EN 4^e ANNÉE
pour la rentrée scolaire 2026



PROFIL

Assure des missions telles que :

- ◆ Gestion des transports
- ◆ Expédition, transport et livraison des marchandises
- ◆ Mobilisation des moyens de transport et d'outils logistiques
- ◆ Organisation de la chaîne de transport, dispatching, traçabilité, documents administratifs
- ◆ Participation aux opérations d'un service achats et approvisionnement.
- ◆ Respect des contraintes de temps et des normes de qualités / environnement.
- ◆ Capacité de s'exprimer dans une langue utilisée au niveau national ou international.

APTITUDES REQUISES

- ◆ Sens des responsabilités
- ◆ Goût d'apprendre (*métier en évolution constante*)
- ◆ Rigueur et ordre

CONDITIONS D'ACCÈS

Avoir réussi une 3^e année de l'enseignement général, de transition, technique de qualification, technique artistique.



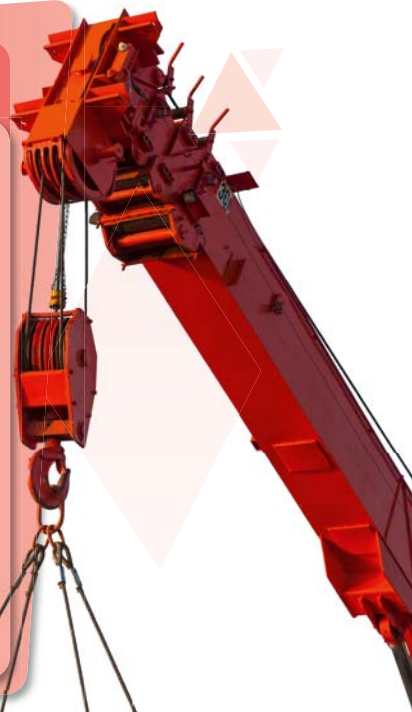
GRILLE HORAIRE

FORMATION COMMUNE

	4	5&6
• Éducation physique	2	2
• Formation historique & géographique	2	2
• Formation scientifique	2	2
• Formation sociale & économique	2	2
• Français	4	4
• Mathématiques	2	2
• Religion catholique	2	2
• Langue moderne 1 (A/N)	3	2

OPTION DE BASE GROUPEE

• Logistique & transport	10	12
• Informatique appliquée à la logistique	2	2
• Anglais	2	2
• Néerlandais	2	



FIN DE CYCLE

en fin de cycle tu auras :

- ◆ CESS
- ◆ Brevet cariste
- ◆ Accès au marché du travail
- ◆ Accès aux études supérieures dont le bac en transport & logistique

STAGE & FORMATION

Stage en entreprise / formation
en centre de compétence

Centre de
compétence
forem | **logistique**

Pour des renseignements
complémentaires :

olivier.vercauteren@itcb.be





SPORT-ÉTUDES FOOTBALL

3^e À 6^e ENSEIGNEMENT GÉNÉRAL DE TRANSITION



UNIQUEMENT EN 3^e - 4^e - 5^e
pour la rentrée scolaire 2026



PROFIL

- ◆ S'adresse à des élèves qui ont la volonté d'entreprendre une carrière sportive dans un club dans de bonnes conditions.
- ◆ Ouvre la voie à toutes les études supérieures de type long ou court.
- ◆ Aide les élèves motivés pour la pratique sportive intensive à poursuivre une scolarité dans de bonnes conditions.
- ◆ La finalité est donc bien scolaire avant d'être sportive.

APTITUDES REQUISES

- ◆ Le goût de l'effort
- ◆ Développer l'esprit d'équipe
- ◆ Apprendre le dépassement de soi
- ◆ Développer une bonne hygiène de vie

CONDITIONS D'ACCÈS

Avoir réussi une 2^e année de l'enseignement général et être en possession du CE1D

GRILLE HORAIRE

3&4 5&6

FORMATION COMMUNE

• Religion catholique.....	2	2
• Français.....	5	4
• Histoire (D2) / Formation historique (D3).....	2	2
• Géographie (D2) / Formation géographique et sociale.....	2	2
• Langue moderne 1 (A).....	4	4
• Éducation physique.....	2	2
• Mathématiques.....	5	

FORMATION OPTIONNELLE OBLIGATOIRE

• Mathématiques.....	2	
• Sciences.....	3	3
• Éducation scientifique.....	2	

OPTION

• Sport spécifique: football.....	8	8
-----------------------------------	---	---



**PARTENAIRE DE
LA FORMATION**

FIN DE CYCLE

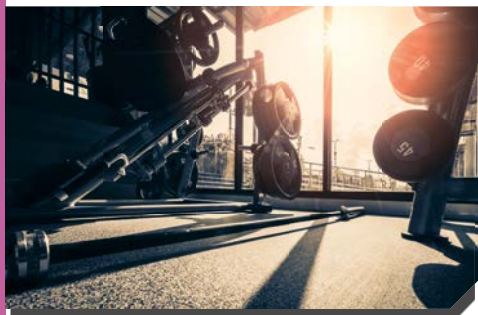
en fin de cycle tu auras :

- CESS
- L'accès aux études supérieures en Hautes Écoles ou en Universités
- **Métiers sport :** Entraîneur, préparateur physique, responsable d'une salle de remise en forme...

Pour des renseignements complémentaires et
visite des ateliers : olivier.vercauteren@itcb.be



UNIQUEMENT EN 3^e
pour la rentrée scolaire 2026



PROFIL

- ◆ S'adresse à des élèves qui ont la volonté d'entreprendre une carrière sportive dans un club dans de bonnes conditions.
- ◆ Ouvre la voie à toutes les études supérieures de type long ou court.
- ◆ Aide les élèves motivés pour la pratique sportive intensive à poursuivre une scolarité dans de bonnes conditions.
- ◆ La finalité est donc bien scolaire avant d'être sportive.

APTITUDES REQUISES

- ◆ Le goût de l'effort
- ◆ Développer l'esprit d'équipe
- ◆ Apprendre le dépassement de soi
- ◆ Développer une bonne hygiène de vie

CONDITIONS D'ACCÈS

Avoir réussi une 2^e année de l'enseignement général et être en possession du CE1D

GRILLE HORAIRE

3&4 5&6

FORMATION COMMUNE

• Religion catholique.....	2	2
• Français.....	5	4
• Histoire (D2) / Formation historique (D3).....	2	2
• Géographie (D2) / Formation géographique et sociale.....	2	2
• Langue moderne 1 (A).....	4	4
• Éducation physique.....	2	2
• Mathématiques.....	5	

FORMATION OPTIONNELLE OBLIGATOIRE

• Mathématiques.....	2	
• Sciences.....	3	3
• Éducation scientifique.....	2	

OPTION

• Sport spécifique: fitness.....	8	8
----------------------------------	---	---



FIN DE CYCLE

en fin de cycle tu auras :

- ◆ CESS
- ◆ L'accès aux études supérieures en Hautes Écoles ou en Universités
- ◆ **Métiers sport :** Entraîneur, préparateur physique, responsable d'une salle de remise en forme, coach sportif...

Pour des renseignements complémentaires et
visite des ateliers : olivier.vercauteren@itcb.be



PROFIL

L'enseignement secondaire en alternance est une alternative à l'enseignement de plein exercice. Ce type d'enseignement, qui propose de combiner la formation générale et la pratique professionnelle, est dispensé dans un établissement appelé CEFA (Centre d'Education et de Formation en Alternance).

L'enseignement en alternance est organisé selon deux modalités :

- ◆ L'enseignement en alternance organisé sur la base de profils de formations spécifiques : on parlera d'alternance « **article 45** ».
- ◆ L'enseignement en alternance qui vise les mêmes options, les mêmes objectifs en termes de compétences et les mêmes certifications que le plein exercice : on parlera d'alternance « **article 49** ».

Dans les deux cas, il s'agit toujours d'enseignement secondaire de qualification.



1 SEULE FORMATION, 2 LIEUX D'APPRENTISSAGE

- ◆ L'alternance est une modalité pédagogique où les apprentissages sont ventilés sur deux lieux de formation, l'école et l'entreprise.
- ◆ 2 jours à l'école et 3 jours en entreprise pour les art. 45.

APTITUDES REQUISES

- ◆ Bonne résistance physique
- ◆ Polyvalence et capacité d'adaptation
(chantiers divers-intérieurs et extérieurs)

ART. 45 AUXILIAIRE DU BÂTIMENT

L'auxiliaire du bâtiment est un ouvrier essentiel à la base de tout chantier. Il prépare les matériaux, les outils et l'espace d'inter-

vention : mur, terrain, sol... Il approvisionne le chantier, transporte le matériel, nettoie avant et après les travaux.



GRILLE HORAIRE

D2P

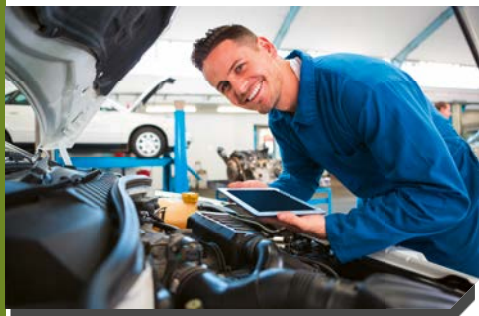
FORMATION COMMUNE

• Française.....	3
• Mathématiques.....	2
• Sciences humaines.....	2
O.B.G.	
TP construction gros-œuvre.....	8

ART. 45 AIDE-MÉCANICIEN GARAGISTE

L'aide-mécanicien travaille sous le contrôle du mécanicien et s'occupe principalement des « petits entretiens » courants selon les prescriptions du constructeur. Il effectue les

réparations des circuits électriques simples concernant l'éclairage et la signalisation.



GRILLE HORAIRE

D2P

FORMATION COMMUNE

• Français.....	3
• Mathématiques.....	2
• Sciences humaines.....	2
O.B.G.	
• TP mécanique auto.....	8

ART. 45 OUVRIER(ÈRE) EN ENTRETIEN DU BÂTIMENT ET DE SON ENVIRONNEMENT

L'ouvrier d'entretien est chargé des réparations, de l'entretien et de la maintenance du matériel et des outils, des installations

(bâtiments, locaux, abords, extérieurs), selon un cahier des charges établi.



GRILLE HORAIRE

D2P

D3P

FORMATION COMMUNE

• Français.....	3	3
• Mathématiques.....	2	2
• Sciences humaines.....	2	2
O.B.G.		
• TP construction gros-œuvre.....	8	8

ART. 45 POSEUR(EUSE) DE COUVERTURES NON MÉTALLIQUES

Le poseur(euse) de couvertures non métalliques est un ouvrier(ère) chargé(e) de la pose, de l'entretien et de la réparation de couvertures et d'autres types de revête-



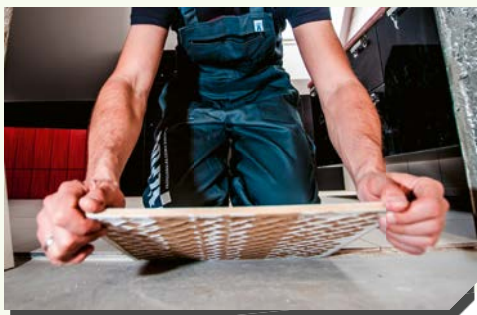
ments (de certaines façades par exemple) de constructions au moyen d'ardoises, de tuiles, de matériaux de synthèse.

GRILLE HORAIRE

	D2P	D3P
FORMATION COMMUNE		
• Français	3	3
• Mathématiques	2	2
• Sciences humaines	2	2
O.B.G.		
• TP couverture	8	8

ART. 45 CARRELEUR(EUSE)

Le carreleur(euse) est la personne qui pose, parfois après les avoir taillés, des carreaux de céramique ou d'autres matières (marbre, granit, ardoise, etc.) utilisées comme revê-



tement des murs, des planchers ou autres surfaces, généralement à l'intérieur d'un bâtiment.

GRILLE HORAIRE

	D2P	D3P
FORMATION COMMUNE		
• Français	3	3
• Mathématiques	2	2
• Sciences humaines	2	2
O.B.G.		
• TP carrelage	8	8

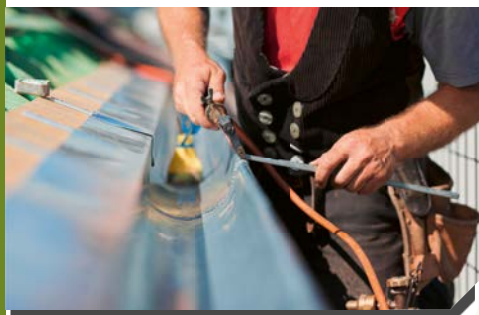
ART. 49 COUVREUR(EUSE)—ÉTANCHEUR(EUSE)

Existe aussi en plein exercice

Le couvreur est chargé de l'exécution, de l'entretien et de la réparation de toitures et de revêtements de façade au moyen d'ardoises, de tuiles, de feutre bitumé ou de tôles métalliques. Avant de pouvoir couvrir la toiture, il est amené à placer des matériaux isolants, des feuilles de protection et un support, généralement en bois, qui permet de fixer le revêtement. Il place également des conduits d'évacuation métalliques traversant la cou-

verture, des fenêtres de toit, des étanchéités en zinc, ainsi que des gouttières et descentes d'eau pour l'évacuation des eaux de pluie.

À côté des constructions neuves, le couvreur effectue des travaux de rénovation ou de transformation d'anciennes toitures.



GRILLE HORAIRE

	4	5&6
FORMATION COMMUNE		
• Français	4	4
• Mathématiques	2	2
• Formation sociale et économique		2
• Formation historique et géographique	2	2
• Formation scientifique	2	2
• Langue moderne (A)	2	
O.B.G.		
• Cours techniques couverture	4	4

2 jours à l'école

3 jours en entreprise

ART. 49 MAÇON(NE)

Existe aussi en plein exercice

Le maçon est un professionnel du bâtiment dont les tâches consistent à assembler, sur base de plans, des matériaux tels que des briques, des pierres, des blocs de béton au moyen de mortier, colle... Les travaux de maçonnerie interviennent aux différentes phases de la vie d'un bâtiment : de la nouvelle construction à la rénovation ou à la transformation de bâtiments déjà existants. Il est chargé d'une partie des travaux de gros

œuvre d'un bâtiment :

(dés)installer le chantier, implanter un bâtiment, réaliser le terrassement et les fondations, poser des systèmes d'égouttage, et de drainage périphérique, exécuter la maçonnerie, intégrer les éléments de maçonnerie, placer l'isolation thermique, étancher les parois, coffrer, ferrailer et bétonner les éléments simples.



GRILLE HORAIRE

	4	5&6
FORMATION COMMUNE		
• Français	4	4
• Mathématiques	2	2
• Formation sociale et économique		2
• Formation historique et géographique	2	2
• Formation scientifique	2	2
• Langue moderne (A)	2	
O.B.G.		
• Cours techniques construction	4	4

NOS FORMATIONS EN
ALTERNANCE

2 jours à l'école

3 jours en entreprise

**ART. 49 OUVRIER(ÈRE) EN RÉNOVATION, RESTAURATION,
CONSERVATION DU BÂTIMENT**

Existe aussi en 7^e professionnelle du plein exercice

L'ouvrier en rénovation, restauration et conservation du bâtiment rénove, restaure et conserve des structures en maçonnerie. Il sera amené à rénover et conserver des éléments en pierre naturelle taillée.

Il procède au ravalement de façades et de murs intérieurs et traite les ouvrages contre l'humidité et les sels. Il réalise également des transformations dans les bâtiments existants.

Obtention du CESS et d'un certificat de qualification supplémentaire


GRILLE HORAIRE

7

FORMATION COMMUNE

- Français 4
- Mathématiques 2
- Formation sociale
et économique 2
- Formation scientifique 2

O.B.G.

- Cours techniques
construction 4

2 jours à l'école
3 jours en entreprise

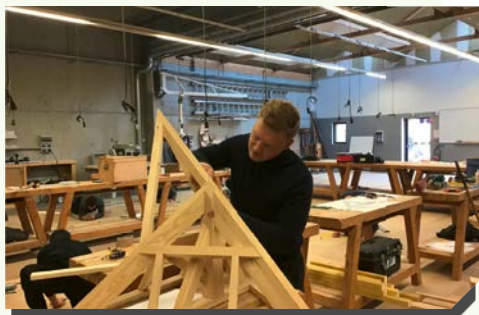
ART. 49 CHARPENTIER(ÈRE)

Existe aussi en 7^e professionnelle du plein exercice

Le charpentier réalise la structure d'un bâtiment, c'est-à-dire ses éléments porteurs : plancher charpente et ossature bois sans lesquels celle-ci ne peut prétendre à se stabiliser. Seul un charpentier peut concevoir des

charpentes sur mesure. Il peut également réaliser des escaliers, planchers, ossatures bois, coffrages, combles habitables, étaitements.

Obtention du CESS et d'un certificat de qualification supplémentaire



GRILLE HORAIRE

7

FORMATION COMMUNE

- Français 4
- Mathématiques 2
- Formation sociale
et économique 2
- Formation scientifique 2

O.B.G.

- Cours techniques
charpente 4

2 jours à l'école

3 jours en entreprise

NOS FORMATIONS EN
ALTERNANCE



COMPLÉMENT EN ÉLEVAGE ET GESTION DE TROUPEAUX

- ◆ Obtention du CESS et attestation de compétences complémentaires



PROFIL

- ◆ À la fin du 3^e degré, l'élève peut suivre une année supplémentaire dans l'enseignement secondaire avant d'entamer des études supérieures ou d'entrer dans la vie professionnelle.
- ◆ Ces 7^{es} années prennent plusieurs formes et poursuivent différents objectifs. Toutes les 7^e années professionnelles (*qualifiantes et complémentaires*) permettent l'octroi du CESS.

GRILLE HORAIRE

7

FORMATION COMMUNE

• Religion.....	2
• Français.....	4
• Formation sociale et économique.....	2
• Formation scientifique.....	2
• Éducation physique.....	2
• Mathématiques.....	2

O.B.G.

• Zootechnie.....	10
• Organisation de l'entreprise.....	2
• Activité d'insertion professionnelle.....	2
• Stage.....	4

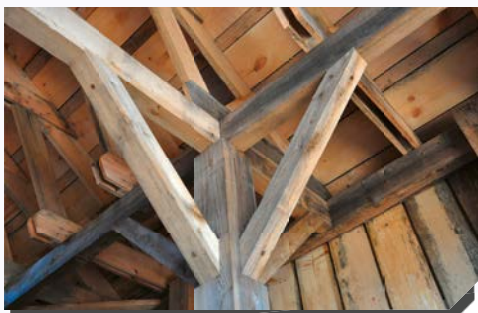
COMPLÉMENT EN CONDUITE DE POIDS LOURDS ET MANUTENTION

- ◆ Obtention du CESS et attestation de compétences complémentaires



CHARPENTIER(ÈRE)

- ◆ Stage en entreprise
- ◆ Existe aussi en 7^e année Art. 49
- ◆ Obtention du CESS et certificat de qualification supplémentaire (CQ7)



GRILLE HORAIRE

7

FORMATION COMMUNE

- Religion..... 2
- Français..... 4
- Formation sociale et économique..... 2
- Formation scientifique..... 2
- Éducation physique..... 2

O.B.G.

- Communication en Langues étrangères (A)..... 2
- Organisation et législation du transport routier..... 2
- Pratique du métier..... 14

GRILLE HORAIRE

7

FORMATION COMMUNE

- Religion..... 2
- Français..... 4
- Mathématiques..... 2
- Formation sociale et économique..... 2
- Formation scientifique..... 2
- Éducation physique..... 2

O.B.G.

- Cours techniques..... 4
- Travaux pratiques..... 14

MÉCANICIEN(NE) DES MOTEURS DIESELS ET ENGINs HYDRAULIQUES

- ◆ Stage en entreprise
- ◆ Obtention du CESS et certificat de qualification supplémentaire (CQ7)



INSTALLATEUR(RICE) EN CHAUFFAGE CENTRAL

- ◆ Stage en entreprise
- ◆ Obtention du CESS et certificat de qualification supplémentaire (CQ7)



GRILLE HORAIRE

7

FORMATION COMMUNE

• Religion.....	2
• Français.....	4
• Mathématiques.....	2
• Formation sociale et économique.....	2
• Formation scientifique.....	2
• Éducation physique.....	2

O.B.G.

• Laboratoire diesel.....	3
• Travaux pratiques.....	8
• Laboratoire d'hydraulique et pneumatique.....	4
• Laboratoire d'électricité.....	3

GRILLE HORAIRE

7

FORMATION COMMUNE

• Religion.....	2
• Français.....	4
• Mathématiques.....	2
• Formation sociale et économique.....	2
• Formation scientifique.....	2
• Éducation physique.....	2

O.B.G.

• Cours techniques.....	8
• Travaux pratiques.....	10

OUVRIER(ÈRE) EN RÉNOVATION, RESTAURATION ET CONSERVATION DU BÂTIMENT

- ◆ Stage en entreprise
- ◆ Existe aussi en 7^e année Art. 49
- ◆ Obtention du CESS et certificat de qualification supplémentaire (CQ7)



GRILLE HORAIRE

7

FORMATION COMMUNE

• Religion.....	2
• Français.....	4
• Mathématiques.....	2
• Formation sociale et économique.....	2
• Formation scientifique.....	2
• Éducation physique.....	2

O.B.G.

• Cours techniques.....	4
• Travaux pratiques.....	14

JOURNÉE PORTES OUVERTES

ENSEIGNEMENT SECONDAIRE

GÉNÉRAL, TECHNIQUE, PROFESSIONNEL & CEFA



DIMANCHE
19
AVRIL
10H - 17H

- 🐾 Assistant(e) en soins animaliers
- 🚗 Carreleur(euse)
- 🚛 Conducteur(trice) de poids lourds
- 🔧 Couvreur(euse)-étancheur(euse)
- ⚡ Électricien(ne)
- 🔨 Maçon(ne)
- ⚽ Sport-études football

- 🔧 Mécanicien(ne) en industrie
- 🔧 Mécanicien(ne) garagiste
- 🔪 Menuisier(ère)-charpentier(ère)
- 🔧 Monteur(euse) en chauffage et sanitaire
- 🔧 Ouvrier(ère) d'entretien du bâtiment
- 🚚 Gestionnaire en Logistique et Transport
- 🏋️ Sport-études fitness

itcb.be
065/76.61.10

13, Rue de Caraman
7300 - BOUSSU

Les **Aumôniers**
du travail
deBOUSSU