

УТСВ



Les **Aumôniers**
du travail
de **Boussu**



LOCALISATION

À 300m de la gare de Boussu

13, Rue de Caraman –7300 Boussu
Tél. : 065 / 76.61.10
secretariat@itcb.be
www.itcb.be
facebook : @aumoniersdutravaildeboussu

ÉQUIPE DE DIRECTION

DIRECTION

M^{me} Anne Françoise Vangansbergt
direction@itcb.be

DIRECTION ADJOINTE

M. Frédéric Fourmois
frederic.fourmois@itcb.be

CHEF DES TRAVAUX D'ATELIER

M. Olivier Vercauteren
olivier.vercauteren@itcb.be

ACCÈS AUX ÉTUDES

- 1^{er} degré, dès 12 ans avec ou sans CEB
- 3^e année technique de qualification, technique de transition ou professionnelle, en alternance sous certaines conditions
- 4^e année sous le régime **Parcours d'Enseignement Qualifiant (PEQ)**
(une admission en 5^e année est possible sous certaines conditions, n'hésitez-pas à nous contacter)
- 7^e année pour certaines options

Retour aux études possibles avec dispense des cours généraux si déjà CESS.



- ◆ C.E.B. Certificat d'Étude de Base
- ◆ C.E.S.S. Certificat d'Enseignement Secondaire Supérieur
- ◆ P.E.Q. Parcours d'Enseignement Qualifiant
- ◆ C.Q. Certificat de Qualification
- ◆ C.E.6.P. Certificat d'Étude de 6^e Professionnel

NOS FORMATIONS

PREMIÈRE, DEUXIÈME ET TROISIÈME ANNÉES

- ◆ Premières & Deuxièmes années 4
- ◆ Troisièmes années 6
 - Techniques (3TQ)
 - *Électromécanique*
 - Professionnelles (3P)
 - *Bois*
 - *Construction gros œuvre*
 - *Électricité*
 - *Équipement du bâtiment*
 - *Mécanique polyvalente*

NOS FORMATIONS EN PLEIN EXERCICE*

AGRONOMIE

- ◆ Assistant(e) en soins animaliers 8

CONSTRUCTION

- ◆ Menuisier(ère) d'intérieur et d'extérieur 10
- ◆ Maçon(ne) 12
- ◆ Couvreur(euse)-étancheur(euse) 14
- ◆ Monteur(euse) en chauffage et sanitaire 16

INDUSTRIE

- ◆ Mécanicien(ne) automatique(ne)** 18
- ◆ Conducteur(trice) poids lourds 20
- ◆ Installateur(trice) électricien(ne) 22
- ◆ Mécanicien(ne) d'entretien 24
- ◆ Mécanicien(ne) d'entretien automobile 26
- ◆ Gestionnaire en logistique et transports*** 28

SPORT

- ◆ Sport-études football*** 30

NOS FORMATIONS EN ALTERNANCE

- ◆ Art. 45 Auxiliaire du bâtiment 33
- ◆ Art. 45 Ouvrier(ère) en entretien du bâtiment et de son environnement 34
- ◆ Art. 45 Aide mécanicien garagiste 34
- ◆ Art. 45 Poseur(euse) de couvertures non métalliques 35
- ◆ Art. 45 Carreleur(euse) 35
- ◆ Art. 49 Couvreur(euse)-étancheur(euse) 36
- ◆ Art. 49 Maçon(ne) 37
- ◆ Art. 49 Ouvrier(ère) en rénovation, restauration, conservation du bâtiment 38
- ◆ Art. 49 Charpentier(ère) 39
- ◆ Complément en élevage et gestion de troupeaux 40

7^e PROFESSIONNELLES EN PLEIN EXERCICE

- ◆ Complément en conduite de poids lourds et manutention 41
- ◆ Complément en maintenance d'équipements techniques 41
- ◆ Mécanicien(ne) des moteurs diesels et engins hydrauliques 42
- ◆ Installateur(rice) en chauffage central 42
- ◆ Ouvrier(ère) en rénovation, restauration et conservation du bâtiment 43
- ◆ Charpentier(ère) 43

* Formations en **PROFESSIONNEL** [P]

** Formations en **TECHNIQUE DE QUALIFICATION** [TQ]

*** Formations en **TECHNIQUE DE TRANSITION** [TT]



Gradins + TBI + Casiers individuels



Salle commune + TBI



Espace ouvert favorisant les pratiques collaboratives

PROFIL

- ◆ Premier degré commun:
Avec CEB, dès 12 ans (*ou 12 ans en décembre*)
- ◆ Premier degré différencié:
Sans CEB, dès 12 ans (*ou 12 ans en décembre*)

Accueil des premières dans la Classe Atelier(s)

AVEC QUI ?

- ◆ Une équipe à l'écoute (*profs, éducateurs, assistante sociale, psychologue, pms*) dans une structure familiale
- ◆ Une communication et une étroite collaboration avec la famille

COMMENT ?

Grâce à une pédagogie coopérative et constructive :

- ◆ Adaptée & différenciée
- ◆ Basée sur les projets et l'orientation du jeune grâce aux micro-stages dans nos ateliers
- ◆ Développement de l'autonomie via un plan de travail individualisé

GRILLE HORAIRE

FORMATION COMMUNE

	1C	2C	1D	2D	2S
• Religion.....	2	2	2	2	2
• Français.....	6	5	7	8	5
• Mathématique.....	4	5	6	5	5
• Langue Moderne I (A/N).....	4	4	2	2	4
• Étude du milieu.....	4	4	2	2	4
• Sciences.....	3	3	2	2	3
• Éducation physique.....	3	3	3	3	3
• Éducation par la technologie.....	1	1	3	3	1
• Éducation plastique & musicale.....	1	1	1	1	1

ACTIVITÉS COMPLÉMENTAIRES

ACTIVITÉS TECHNIQUES 2 x 2 heures parmi les 3 activités

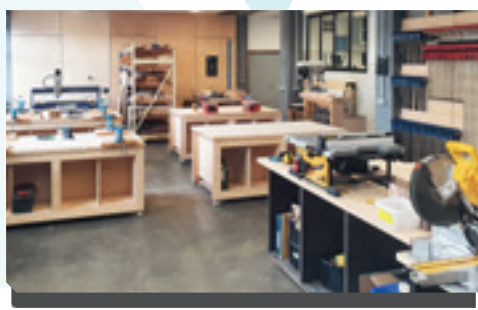
- Dessin technique
- Bois –Construction
- Électricité –Mécanique

NOS PROJETS

- ◆ Accrochage scolaire
- ◆ Lutte contre le harcèlement
- ◆ Ouverture sur le monde, séjours, sorties
- ◆ Gestion de la discipline et des projets par l'école citoyenne
- ◆ Formation technologique, numérique et travaux manuels dès la première année
- ◆ Marché annuel des connaissances et éveil des talents...



Un nouvel espace MAKER exclusivement réservé à la formation technologique, numérique et aux travaux manuels.



Cet atelier de fabrication intègre des outils numériques de pointe (CNC, découpeuse laser, imprimante 3D...)

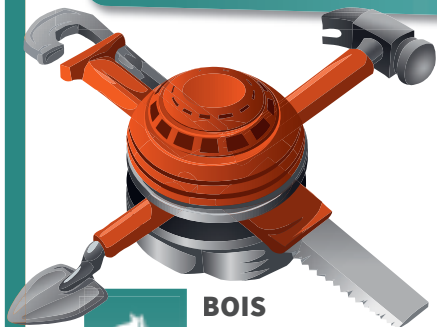
GRILLE HORAIRE

3TQ

3P

FORMATION COMMUNE

• Religion.....	2	2
• Français.....	4	4
• Mathématique.....	4	2
• Langue moderne I (A/N).....	3	2
• Formation historique et géographique.....	2	2
• Formation scientifique.....	2	2
• Éducation physique.....	2	2



BOIS

La formation en « 3P Bois » te préparera à poursuivre tes études dans le parcours d'enseignement qualifiant « Menuisier(ère) d'intérieur et d'extérieur » avec la possibilité de faire une 7^e année « Charpentier(ère) ».

• Cours techniques bois.....	4
• Travaux pratiques bois.....	12

TECHNIQUES (3TQ)

ÉLECTROMÉCANIQUE

La formation en « 3TQ Électromécanique » te préparera à poursuivre tes études dans le parcours d'enseignement qualifiant « Installateur(rice) électricien(ne) » avec la possibilité de faire une 7^e année « Mécanicien(ne) automaticien(ne) ».

• Électricité.....	3
• Mécanique.....	3
• Travaux pratiques électricité.....	4
• Travaux pratiques mécanique.....	4

PROFESSIONNELLES (3P)

CONSTRUCTION
GROS ŒUVRE

La formation en « 3P Construction-Gros œuvre » te préparera à poursuivre tes études dans le parcours d'enseignement qualifiant « Maçon(ne) » avec la possibilité de faire une 7^e année « Ouvrier(ère) en rénovation, restauration et conservation du bâtiment ».

• Cours techniques construction.....	4
• Travaux pratiques construction.....	12



ÉLECTRICITÉ

La formation en « 3P Électricité » te préparera à poursuivre tes études dans le parcours d'enseignement qualifiant « Installateur(*rice*) électricien(*ne*) » avec la possibilité de faire une 7^e année « Complément en maintenance d'équipements techniques ».

• Électricité.....	2
• Dessin technique.....	2
• Technologie.....	2
• Travaux pratiques.....	10



ÉQUIPEMENT DU BÂTIMENT

La formation en « 3P Équipement du bâtiment » te préparera à poursuivre tes études dans le parcours d'enseignement qualifiant « Monteur(*euse*) en chauffage et sanitaire » et sa 7^e année « Installateur(*rice*) en chauffage central ». Cette 3^e année te prépare également au parcours d'enseignement qualifiant Art. 49 « Couvreur-*euse*-étancheur(*euse*) » et sa 7^e année « Charpentier(*ère*) ».

• Sanitaire.....	2
• Zinguerie.....	2
• Travaux pratiques sanitaire.....	6
• Travaux pratiques zinguerie.....	6



Le choix d'option en 3^e n'interdit pas l'accès à une autre option en 4^e.



MÉCANIQUE POLYVALENTE

La formation en « 3P Mécanique polyvalente » te préparera à poursuivre tes études dans les parcours d'enseignement qualifiant « Mécanicien(*ne*) d'entretien » ou « Mécanicien(*ne*) d'entretien automobile ». Plusieurs 7^e années sont possibles en fonction du parcours réalisé : « Complément en maintenance d'équipements techniques » et « Mécanicien(*ne*) des moteurs diesels et engins hydrauliques ».

• Technologie garage.....	2
• Technologie usinage.....	2
• Dessin technique.....	2
• Travaux pratiques garage.....	4
• Travaux pratiques usinage.....	4
• Travaux pratiques ajustage montage.....	2

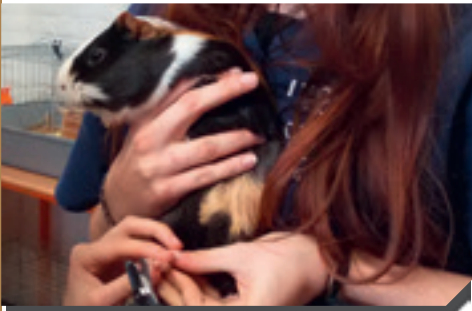


ASSISTANT(E) EN SOINS ANIMALIERS

4^e À 6^e PROFESSIONNELLES



Manipulations d'animaux



Soins



Alimentation

PROFIL

- ◆ Tu aimes travailler avec les animaux
- ◆ Tu as envie d'apprendre à faire des soins
- ◆ Tu as le contact facile

AVEC QUI ?

- ◆ Une équipe de professionnels à l'écoute dans une ambiance conviviale.
- ◆ **Des partenaires passionnés :** élèves, tuteurs de stage, intervenants extérieurs.

COMMENT ?

- ◆ Viens rencontrer nos rongeurs, reptiles et oiseaux dans nos structures spécialisées !
- ◆ Tu auras des cours théoriques et de la manipulation à l'école ainsi que des stages.

+7^e COMPLÉMENT EN ÉLEVAGE ET GESTION DE TROUPEAUX

CESS + attestation de compétences complémentaires au CQ6

GRILLE HORAIRE

4*

5&6

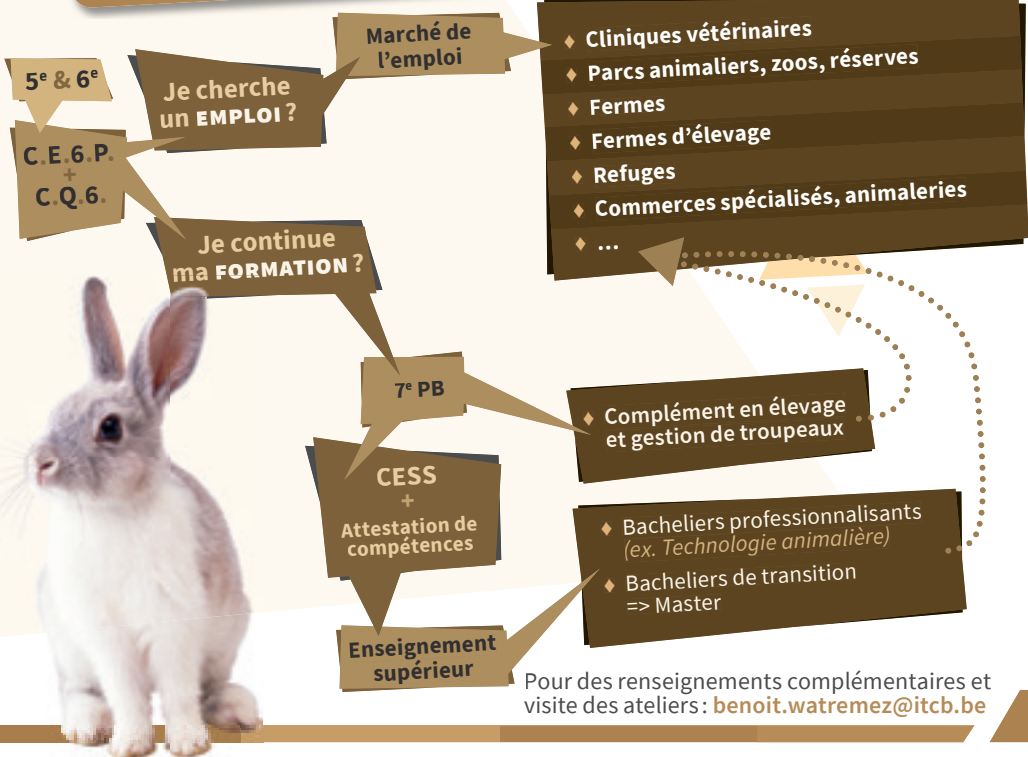
• FORMATION COMMUNE

• Éducation physique	2	2
• Formation historique & géographie	2	2
• Formation scientifique	2	2
• Formation sociale & économique	2	2
• Français	4	4
• Mathématique	2	2
• Religion catholique	2	2
• Langue moderne I (A)	2	

• OPTIONS DE BASE GROUPÉES

• Biologie appliquée	6	
• Technologie	3	
• Activités d'insertion professionnelle	4	6
• Soins animaliers		8
• Technologie animale		4

ASSISTANT(E)
EN SOINS ANIMAUX



Pour des renseignements complémentaires et visite des ateliers : benoit.watremez@itcb.be



Projets concrets sur chantiers



Sorties pédagogiques



Formations en centres de technologies avancées

PROFIL

- ◆ Menuiserie d'intérieur et d'extérieur
- ◆ Fabrication et pose de portes en bois et châssis
- ◆ Réalisation d'escaliers
- ◆ Fabrication de châssis d'extérieur en métal et PVC
- ◆ Pose de parements intérieurs menuisés et extérieurs : parquets, plafonds, lambris, bardages...
- ◆ Usinage sur machines en commande numérique

APTITUDES REQUISES

- ◆ **Habilité, précision et soucis du détail**
- ◆ **Sens des responsabilités**
- ◆ **Polyvalence et capacité d'adaptation**
(métier en évolution constante)

PERSPECTIVE D'EMPLOI GARANTI

Métier reconnu en pénurie !

Source : **FOREM**

GRILLE HORAIRE

FORMATION COMMUNE

	4	5&6
• Éducation physique.....	2	2
• Formation historique & géographie.....	2	2
• Formation scientifique.....	2	2
• Formation sociale & économique.....		2
• Français.....	4	4
• Mathématique.....	2	2
• Religion catholique.....	2	2
• Langue moderne 1 (A).....	2	

• OPTIONS DE BASE GROUPÉES

• Cours Techniques bois.....	4	
• Travaux pratiques bois.....	12	
• Cours techniques menuiserie.....		4
• Travaux pratiques menuiserie.....		14

PARTENAIRES DE FORMATION

- ◆ CTA Bois Pvc Alu de Liège
- ◆ CTA Bois-Ecoconstruction de Comines

STAGES

- ◆ Formation en entreprise dès la 5^e année en étroite collaboration avec des professionnels partenaires.

Pour des renseignements complémentaires et
visite des ateliers eddy.morre@itcb.be

+7^e CHARPENTIER(ÈRE)

Également disponible depuis une 6^e

Couvreur(euse) étancheur(euse)

- ◆ Obtention du CESS et d'un CQ7

La formation peut également donner accès à :

+7^e ORRCB

L'Ouvrier en Rénovation, Restauration et Conservation du Bâtiment rénove, restaure et conserve des structures en maçonneries, en veillant à la stabilité des ouvrages.

- ◆ Diplôme en restauration du bâtiment
- ◆ Diplôme en restauration pierre
- ◆ Obtention du CESS et d'un CQ7



PROFIL

Le maçon est l'ouvrier qualifié dont le terrain d'activités s'étend de la nouvelle construction à la rénovation ou la transformation de bâtiments et ouvrages d'art existants.

Ex. : poser des systèmes d'égouttage, exécuter la maçonnerie (*y compris jointoyer*), coffrer, ferrailer et bétonner des éléments simples.

- ◆ Technologie du métier
- ◆ Pratique du métier
- ◆ Stage en entreprise
- ◆ Formation en 3 ans
- ◆ Formation en centre de compétence

APTITUDES REQUISES

- ◆ Sens des responsabilités
- ◆ Esprit de groupe
- ◆ Goût de l'artisanat
- ◆ Esprit créatif

PERSPECTIVE D'EMPLOI GARANTI

Métier reconnu en pénurie !

Source : **FOREM**

GRILLE HORAIRE

FORMATION COMMUNE

	4	5&6
• Éducation physique	2	2
• Formation historique & géographie	2	2
• Formation scientifique	2	2
• Formation sociale & économique	2	2
• Français	4	4
• Mathématique	2	2
• Religion catholique	2	2
• Langue moderne 1 (A)	2	

OPTIONS DE BASE GROUPÉES

• Cours techniques construction	4	4
• Travaux pratiques construction	12	14

RÉALISATIONS

- ◆ Installer / désinstaller le chantier
- ◆ Implanter le bâtiment
- ◆ Réaliser le terrassement et les fondations
- ◆ Poser des systèmes d'égouttage et de drainage périphérique
- ◆ Exécuter la maçonnerie (*y compris jointoyer*)
- ◆ Intégrer des éléments dans la maçonnerie
- ◆ Étanchéifier des parois et placer l'isolation thermique
- ◆ Coffrer, ferrailer et bétonner des éléments simples (*dalles, poutres, colonnes*)

+7^e
ORRCB

L'Ouvrier en **R**énovation, **R**estauration et **C**onservation du **B**âtiment rénove, restaure et conserve des structures en maçonneries, en veillant à la stabilité des ouvrages

DIPLÔMES DÉLIVRÉS

- ◆ Restauration du bâtiment
- ◆ Restauration pierre
- ◆ Obtention du CESS et d'un CQ7

Pour des renseignements complémentaires et visite des ateliers damien.comblez@itcb.be



COUVREUR(EUSE) - ÉTANCHEUR(EUSE)

4^e À 6^e PROFESSIONNELLES / 4^e À 6^e CEFA ART. 49



PROFIL

Chargé de la réalisation, de l'entretien et de la réparation de toitures et de revêtements de façade, ainsi que :

- ◆ Pose du complexe-toiture
- ◆ Réalisation de différentes couvertures de toitures
- ◆ Installation des évacuations d'eaux pluviales
- ◆ Pose d'éléments et d'accessoires de toitures
- ◆ Pose d'équipements de toitures
- ◆ Réalisation de différents bardages
- ◆ Étanchéité et revêtement de construction
- ◆ Préparation de pose de toitures vertes extensives

APTITUDES REQUISES

- ◆ Habilité, précision et soucis du détail
- ◆ Sens des responsabilités
- ◆ Polyvalence et capacité d'adaptation
(métier en évolution constante)

PERSPECTIVE D'EMPLOI GARANTI

Métier reconnu en pénurie !

Source : FOREM

GRILLE HORAIRE

4 5&6

FORMATION COMMUNE

• Éducation physique	2	2
• Formation historique & géographie	2	2
• Formation scientifique	2	2
• Formation sociale & économique	2	2
• Français	4	4
• Mathématique	2	2
• Religion catholique	2	2
• Langue moderne (A)	2	2

OPTIONS DE BASE GROUPÉES

• Cours techniques	4	4
• Travaux pratiques	12	14



Pour des renseignements complémentaires et
visite des ateliers benoit.watremez@itcb.be

COUVREUR(EUSE)-
ÉTANCHEUR(EUSE)

+7^e CHARPENTIER(ÈRE)

Également disponible depuis une 6^e
Menuisier(ère) d'intérieur et d'extérieur.

♦ Obtention du CESS et d'un CQ7



PROFIL

Ouvrier qualifié qui prépare et pose tous les éléments nécessaires à l'installation complète d'un équipement de chauffage et / ou de distribution d'eau sanitaire en fonction des caractéristiques du bâtiment ciblé.

- ◆ Les installations de tout type de chauffage (*au gaz, mazout et bois ou pellets*)
- ◆ La géothermie, les pompes à chaleur et les capteurs solaires thermiques
- ◆ Les installations sanitaires
- ◆ Les installations de ventilation

APTITUDES REQUISES

- ◆ Sens des responsabilités
- ◆ Goût d'apprendre (*métier en évolution constante*)
- ◆ Rigueur et ordre

PERSPECTIVE D'EMPLOI GARANTI

Métier reconnu en pénurie !

Source : **FOREM**

GRILLE HORAIRE

4 5&6

FORMATION COMMUNE

• Éducation physique	2	2
• Formation historique & géographie	2	2
• Formation scientifique	2	2
• Formation sociale & économique	2	2
• Français	4	4
• Mathématique	2	2
• Religion catholique	2	2
• Langue moderne 1 (A)	2	

OPTIONS DE BASE GROUPÉES

• Cours techniques sanitaire	4	
• Travaux pratiques sanitaire	12	
• Cours techniques chauffage / sanitaire	4	
• Travaux pratiques chauffage / sanitaire	14	

MONTEUR(EUSE) EN SANITAIRE ET CHAUFFAGE

+7^e INSTALLATEUR(TRICE) EN CHAUFFAGE CENTRAL

- ♦ Obtention du CESS et d'un CQ7

Cours techniques: **8h**
Travaux pratiques: **10h**

- ♦ Il installe, règle, entretient et répare les installations en chauffage central.
- ♦ Il est familier avec des appareils de réglage modernes et s'intéresse aux nouvelles technologies en la matière. *(ensemble des techniques de gestion automatisée appliquées à l'habitation : confort, sécurité, communication, etc.)*



Pour des renseignements complémentaires et visite des ateliers ghislain.mortiez@itcb.be



Projet pelleteuse



Pêche à la peluche



Armoire de commande industrielle

PROFIL

- ◆ C'est le garant du bon fonctionnement des équipements. Son appui technique et ses conseils sont essentiels pour la conception, l'entretien, l'amélioration du matériel tout en respectant les impératifs d'environnement et de sécurité.
- ◆ Une passerelle existe de la 5TQ Mécanicien(ne) automaticien(ne) vers la 6P mécanicien(ne) d'entretien

APTITUDES REQUISES

- ◆ Sens des responsabilités
- ◆ Sens de la communication
- ◆ Polyvalence
- ◆ Rigueur et ordre

PERSPECTIVE D'EMPLOI GARANTI

Métier reconnu en pénurie !

Source : **FOREM**

GRILLE HORAIRE

4 5&6

FORMATION COMMUNE

• Éducation physique	2	2
• Formation historique & géographie	2	2
• Formation scientifique	2	2
• Formation sociale & économique	2	2
• Français	4	4
• Mathématique	2	4
• Religion catholique	2	2
• Langue moderne 1 (A/N)	2	2

OPTIONS DE BASE GROUPÉES

• Électricité	3	
• Mécanique	3	
• Mécanique appliquée		2
• Dessin technique		4
• Laboratoire		4
• Travaux pratiques électromécanique	4	6
• Travaux pratiques mécaniques	4	

MÉCANICIEN(NE)
AUTOMATICIEN(NE)



Programmation de robot



PARTENAIRES DE LA FORMATION

- ◆ Techno-campus
- ◆ Mini Usine Mons
- ◆ ...

Pour des renseignements complémentaires et visite des ateliers: eddy.morre@itcb.be



Notre flotte



Championnat de Belgique Skill
(3 médailles d'or)



Formation cariste

PROFIL

- ◆ Communication en langues étrangères
- ◆ Organisation et législation du transport routier
- ◆ Technologie du métier
- ◆ Pratique du métier

Attestations obtenues au terme d'une formation de 2 ans :

- ◆ Permis B, C, CE à partir de 18 ans
- ◆ Certificat ADR (*produits dangereux*)
- ◆ Sélection médicale
- ◆ CAP (*Certificat d'Aptitude Professionnelle*)

APTITUDES REQUISES

- ◆ Sens des responsabilités
- ◆ Esprit d'indépendance
- ◆ Gestion du stress
- ◆ Goût du voyage
- ◆ Esprit d'aventure

PERSPECTIVE D'EMPLOI GARANTI

Métier reconnu en pénurie !

Source : **FOREM**

GRILLE HORAIRE

FORMATION COMMUNE

	4	5&6
• Éducation physique	2	2
• Formation historique & géographie	2	2
• Formation scientifique	2	2
• Formation sociale & économique	2	2
• Français	4	4
• Mathématique	2	2
• Religion catholique	2	2
• Langue moderne 1 (A)	2	2

OPTIONS DE BASE GROUPÉES

• Communication en langues étrangères (A)	2	2
• Organisation et législation du transport routier	2	4
• Technologie du métier	2	2
• Pratique du métier	12	12



CONDUCTEUR(TRICE)
POIDS LOURDS

PARTENAIRES DE LA FORMATION

Les réseaux d'enseignement organisent en collaboration avec le Fonds Social du Transport et Logistique, l'option de conducteur(trice) de poids lourds.

Le Fonds Social met à disposition de l'école des véhicules poids lourds.



Helzet onze sector vooruit | Aide notre secteur à progresser

Fonds Social Transport et Logistique
115 Bld. de Smet de Naeyer | 1090 Bruxelles
02/424,30,80 | 02/424,05,34
Info@fstl.be | <http://www.fstl.be>

+7^e COMPLÉMENT EN CONDUITE DE POIDS LOURDS ET MANUTENTION

DIPLÔMES DÉLIVRÉS

- ◆ CESS
- ◆ Stage pratique en entreprise
- ◆ Brevet cariste thermique
- ◆ Formation citerne
- ◆ Conduite de nuit
- ◆ VCA (formation sécurité)
- ◆ BEPS (Brevet Européen Premiers Secours)

Pour des renseignements complémentaires et
visite des ateliers: benoit.watremez@itcb.be



PROFIL

L'installateur électricien est chargé des travaux suivants :

- ◆ Installations encastrées
- ◆ Placement des chemins de câbles
- ◆ Tableaux de distribution monos et triphasés
- ◆ Mise en service d'une installation électrique
- ◆ Câblage d'installation industrielle (*automate, variateur de vitesse...*)
- ◆ Domotique

APTITUDES REQUISES

- ◆ Sens des responsabilités
- ◆ Goût d'apprendre
(métier en évolution constante)
- ◆ Rigueur et ordre

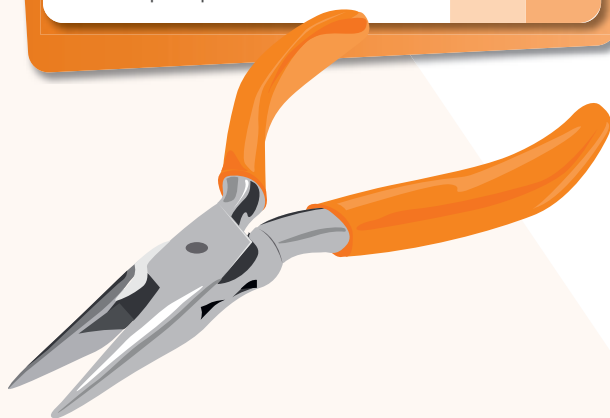
PERSPECTIVE D'EMPLOI GARANTI

Métier reconnu en pénurie !

Source : **FOREM**

GRILLE HORAIRE

	4	5&6
FORMATION COMMUNE		
• Éducation physique	2	2
• Formation historique & géographie	2	2
• Formation scientifique	2	2
• Formation sociale & économique		2
• Français	4	4
• Mathématique	2	2
• Religion catholique	2	2
• Langue moderne 1 (A/N)	2	
OPTIONS DE BASE GROUPÉES		
• Cours technologie	4	
• Traitement problèmes techniques		6
• Travaux pratiques	12	12



PARTENAIRES DE LA FORMATION

- ◆ VOLTA
- ◆ Centre de technologie avancée en domotique & immotique
- ◆ Technocampus « Les mini-usines » de Mons

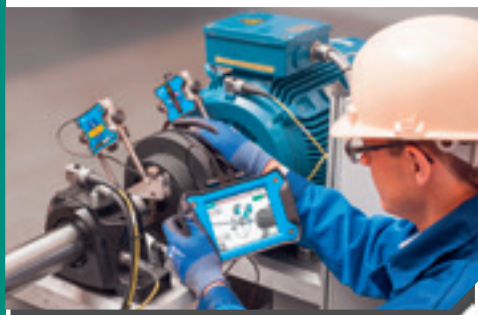
Pour des renseignements complémentaires et visite des ateliers : benoit.watremez@itcb.be



Entretien d'un tour



Visite entreprise



Alignement

PROFIL

- ◆ Mécanicien polyvalent, il réalise l'entretien, la maintenance, la mise à niveau ou la rénovation mécanique des matériels, équipements, installations de production/exploitation industrielles, selon les règles de sécurité et les impératifs de production (*délais, qualité...*).
- ◆ Une passerelle existe de la 5TQ Mécanicien(ne) automaticien(ne) vers la 6P mécanicien(ne) d'entretien

APTITUDES REQUISES

- ◆ Sens des responsabilités
- ◆ Goût d'apprendre
(*métier en évolution constante*)
- ◆ Rigueur et ordre

PERSPECTIVE D'EMPLOI GARANTI

Métier reconnu en pénurie !

Source : **FOREM**

GRILLE HORAIRE

FORMATION COMMUNE

	4*	5&6
• Éducation physique	2	2
• Formation historique & géographie	2	2
• Formation scientifique	2	2
• Formation sociale & économique		2
• Français	4	4
• Mathématique	2	2
• Religion catholique	2	2
• Langue moderne 1 (A)	2	

OPTIONS DE BASE GROUPÉES

• Technologie	4	4
• Dessin technique	2	2
• Travaux pratiques usinage-montage		8
• Travaux pratiques soudage		4
• Travaux pratiques parmi : garage, ajustage-montage, soudage, usinage		8

PARTENAIRES DE LA FORMATION

TECHNOCAMPUS
« LES MINI-USINES » DE MONS

Formation en :

- ◆ Pneumatique/hydraulique
- ◆ Mécanique
- ◆ Roulements
- ◆ Pompe
- ◆ Sécurité
- ◆ ...

+7^e

MÉCANICIEN DES MOTEURS DIESELS ET ENGINs HYDRAULIQUES

DIPLÔME DÉLIVRÉ

- ◆ CESS
- ◆ Certificat de qualification supplémentaire

Pour des renseignements complémentaires et visite des ateliers : ghislain.mortiez@itcb.be



Entretien



Diagnostic



Banc de freinage

PROFIL

- ◆ Traitement de problèmes techniques
- ◆ Travaux pratiques
- ◆ Remédiation si nécessaire
- ◆ Stages en entreprises
- ◆ Formation en centre de compétence

APTITUDES REQUISES

- ◆ Sens des responsabilités
- ◆ Goût d'apprendre
(métier en évolution constante)
- ◆ Rigueur et ordre

PERSPECTIVE D'EMPLOI GARANTI

Métier reconnu en pénurie !

Source : **FOREM**

GRILLE HORAIRE

FORMATION COMMUNE

	4	5&6
• Éducation physique	2	2
• Formation historique & géographie	2	2
• Formation scientifique	2	2
• Formation sociale & économique		2
• Français	4	4
• Mathématique	2	2
• Religion catholique	2	2
• Langue moderne 1 (A/N)	2	

OPTIONS DE BASE GROUPÉES

• Technologie du garage	6	
• Traitement problèmes techniques		6
• Travaux pratiques garage	10	12

+7^e MÉCANICIEN DES MOTEURS DIESELS ET ENGIN HYDRAULIQUES

DIPLÔME DÉLIVRÉ

- ◆ CESS
- ◆ Certificat de qualification supplémentaire



PARTENAIRES DE LA FORMATION

- ◆ EDUCAM
- ◆ AUTOFORM
- ◆ Centres de Technologies Avancées



Pour des renseignements complémentaires et visite des ateliers : gislain.mortiez@itcb.be

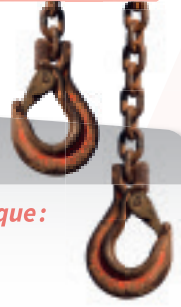


GESTIONNAIRE EN LOGISTIQUE ET TRANSPORTS

4^e À 6^e TECHNIQUE DE QUALIFICATION



OUVERTURE EN AOÛT 2024
sous réserve du nombre minimal d'inscriptions



PROFIL

Assure des missions telles que :

- ◆ La gestion des transports
- ◆ L'expédition, le transport et la livraison des marchandises
- ◆ La mobilisation des moyens de transport et d'outils logistiques
- ◆ L'organisation de la chaîne de transport, le dispatching, la traçabilité, les documents administratifs
- ◆ La participation aux opérations d'un service achats et approvisionnement...

STAGE & FORMATION

Stage en entreprise et formation en centre de compétence.

APTITUDES REQUISES

- ◆ Sens des responsabilités
- ◆ Goût d'apprendre
(métier en évolution constante)
- ◆ Rigueur et ordre

CONDITIONS D'ACCÈS

Avoir réussi une 3^e année de l'enseignement général, de transition, technique de qualification, technique artistique.

GRILLE HORAIRE

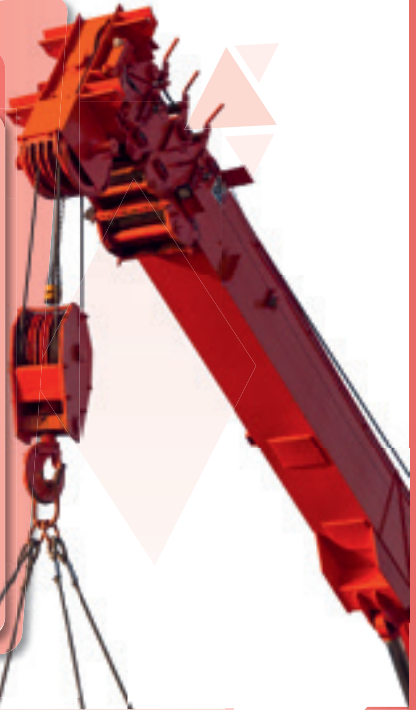
4 5&6

FORMATION COMMUNE

• Éducation physique	2	2
• Formation historique & géographie	2	2
• Formation scientifique	2	2
• Formation sociale & économique	2	2
• Français	4	4
• Mathématique	2	2
• Religion catholique	2	2
• Langue moderne 1 (A)	3	2

OPTIONS DE BASE GROUPÉES

• Logistique & transport	10	12
• Informatique appliquée à la logistique	2	2
• Anglais appliqué à la logistique	2	2



FIN DE CYCLE

en fin de cycle tu auras :

- ◆ CESS
- ◆ Accès au marché du travail
- ◆ Accès aux études supérieures

GESTIONNAIRE EN LOGISTIQUE ET TRANSPORTS



Pour des renseignements complémentaires et visite des ateliers:
benoit.watremez@itcb.be



SPORT-ÉTUDES FOOTBALL

3^e À 6^e TECHNIQUES DE TRANSITION



OUVERTURE EN AOÛT 2024
sous réserve du nombre minimal d'inscriptions



PROFIL

- ◆ S'adresse à des élèves qui ont la volonté d'entreprendre une carrière sportive dans un club dans de bonnes conditions
- ◆ Ouvrir la voie à toutes les études supérieures de type long ou court
- ◆ Aide les élèves motivés pour la pratique sportive intensive à poursuivre une scolarité dans de bonnes conditions
- ◆ La finalité est donc bien scolaire avant d'être sportive.

APTITUDES REQUISES

- ◆ Le goût de l'effort
- ◆ Développer l'esprit d'équipe
- ◆ Apprendre le dépassement de soi
- ◆ Développer une bonne hygiène de vie

CONDITIONS D'ACCÈS

Avoir réussi une 2^e année de l'enseignement général et être en possession du CE1D

GRILLE HORAIRE

3&4 5&6

FORMATION COMMUNE

• Religion catholique.....	2	2
• Français.....	5	4
• Histoire (D2) / Formation historique (D3).....	2	2
• Géographie (D2) / Formation géographique et sociale.....	2	2
• Langue moderne 1 (A).....	4	4
• Éducation physique.....	2	2

FORMATION OPTIONNELLE OBLIGATOIRE

• Mathématiques.....	5	2
• Sciences.....	3	3
• Éducation scientifique.....		2

OPTION

• Sport spécifique: football.....	8	8
-----------------------------------	---	---



FIN DE CYCLE

en fin de cycle tu auras :

- ◆ CESS
- ◆ L'accès aux études supérieures en Hautes Ecoles ou en universités
- ◆ **Métiers sport :** Entraîneur, préparateur physique, responsable d'une salle de remise en forme...

Pour des renseignements complémentaires et visite des ateliers : olivier.vercauteren@itcb.be



PROFIL

L'enseignement secondaire en alternance est une alternative à l'enseignement de plein exercice.

Ce type d'enseignement, qui propose de combiner la formation générale et la pratique professionnelle, est dispensé dans un établissement appelé CEFA (Centre d'Éducation et de Formation en Alternance).

L'enseignement en alternance est organisé selon deux modalités :

- ◆ L'enseignement en alternance organisé sur la base de profils de formations spécifiques : on parlera d'alternance « **article 45** ».
- ◆ L'enseignement en alternance qui vise les mêmes options, les mêmes objectifs en termes de compétences et les mêmes certifications que le plein exercice : on parlera d'alternance « **article 49** ».

Dans les deux cas, il s'agit toujours d'enseignement secondaire de qualification.



1 SEULE FORMATION, 2 LIEUX D'APPRENTISSAGE

- ◆ L'alternance est une modalité pédagogique où les apprentissages sont ventilés sur deux lieux de formation, l'école et l'entreprise.
- ◆ 2 jours à l'école et 3 jours en entreprise pour les art. 45.

APTITUDES REQUISES

- ◆ Bonne résistance physique
- ◆ Polyvalence et capacité d'adaptation
(chantiers divers-intérieurs et extérieurs)

ART. 45 AUXILIAIRE DU BÂTIMENT

L'auxiliaire du bâtiment est un ouvrier essentiel à la base de tout chantier. Il prépare les matériaux, les outils et l'espace d'in-

tervention: mur, terrain, sol... Il approvisionne le chantier, transporte le matériel, nettoie avant et après les travaux.



GRILLE HORAIRE

D2P

FORMATION COMMUNE

- Français 3
- Mathématique 2
- Sciences humaines 2

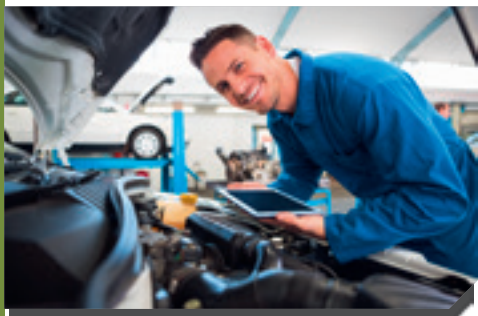
O.B.G.

- TP construction gros-œuvre 8

ART. 45 AIDE MÉCANICIEN GARAGISTE

L'aide mécanicien travaille sous le contrôle du mécanicien et s'occupe principalement des « petits entretiens » courants selon les prescriptions du constructeur. Il effectue

les réparations des circuits électriques simples concernant l'éclairage et la signalisation.



GRILLE HORAIRE

D2P

FORMATION COMMUNE

• Français	3
• Mathématique	2
• Sciences humaines	2
O.B.G.	
• TP mécanique auto	8

ART. 45 OUVRIER(ÈRE) EN ENTRETIEN DU BÂTIMENT ET DE SON ENVIRONNEMENT

L'ouvrier d'entretien est chargé des réparations, de l'entretien et de la maintenance du matériel et des outils, des installations

(bâtiments, locaux, abords, extérieurs), selon un cahier des charges établi.



GRILLE HORAIRE

D2P

D3P

FORMATION COMMUNE

• Français	3	3
• Mathématique	2	2
• Sciences humaines	2	2
O.B.G.		
• TP construction gros-œuvre	8	8

ART. 45 POSEUR(EUSE) DE COUVERTURES NON MÉTALLIQUES

Le poseur(euse) de couvertures non métalliques est un ouvrier(ère) chargé(e) de la pose, de l'entretien et de la réparation de couvertures et d'autres types de revê-



tements (de certaines façades par exemple) de constructions au moyen d'ardoises, de tuiles, de matériaux de synthèse.

GRILLE HORAIRE

	D2P	D3P
FORMATION COMMUNE		
• Français	3	3
• Mathématique	2	2
• Sciences humaines	2	2
O.B.G.		
• TP couverture	8	8

ART. 45 CARRELEUR(EUSE)

Le carreleur(euse) est la personne qui pose, parfois après les avoir taillés, des carreaux de céramique ou d'autres matières (marbre, granit, ardoise, etc.) utilisés comme revê-



tement des murs, des planchers ou autres surfaces, généralement à l'intérieur d'un bâtiment.

GRILLE HORAIRE

	D2P	D3P
FORMATION COMMUNE		
• Français	3	3
• Mathématique	2	2
• Sciences humaines	2	2
O.B.G.		
• TP carrelage	8	8

ART. 49 COUVREUR(EUSE)-ÉTANCHEUR(EUSE)

Existe aussi en plein exercice

Le couvreur est chargé de l'exécution, de l'entretien et de la réparation de toitures et de revêtements de façade au moyen d'ardoises, de tuiles, de feutre bitumé ou de tôles métalliques. Avant de pouvoir couvrir la toiture, il est amené à placer des matériaux isolants, des feuilles de protection et un support, généralement en bois, qui permet de fixer le revêtement. Il place également des conduits d'évacuation

métalliques traversant la couverture, des fenêtres de toit, des étanchéités en zinc, ainsi que des gouttières et descentes d'eau pour l'évacuation des eaux de pluie.

À côté des constructions neuves, le couvreur effectue des travaux de rénovation ou de transformation d'anciennes toitures.



GRILLE HORAIRE

	4	5&6
FORMATION COMMUNE		
• Français	4	4
• Mathématique	2	2
• Formation sociale et économique		2
• Formation historique et géographique	2	2
• Formation scientifique	2	2
• Langue moderne (A)	2	
O.B.G.		
• Cours techniques couverture	4	4

2 jours à l'école

3 jours en entreprise

ART. 49 MAÇON(NE)

Existe aussi en plein exercice

Le maçon est un professionnel du bâtiment dont les tâches consistent à assembler, sur base de plans, des matériaux tels que des briques, des pierres, des blocs de béton au moyen de mortier, colle... Les travaux de maçonnerie interviennent aux différentes phases de la vie d'un bâtiment: de la nouvelle construction à la rénovation ou à la transformation de bâtiments déjà existants.

Il est chargé d'une partie des travaux de gros œuvre d'un bâtiment: (dés)installer le chantier, implanter un bâtiment, réaliser le terrassement et les fondations, poser des systèmes d'égouttage, et de drainage périphérique, exécuter la maçonnerie, intégrer les éléments de maçonnerie, placer l'isolation thermique, étancher les parois, coffrer, ferrailer et bétonner les éléments simples.



GRILLE HORAIRE

	4	5&6
FORMATION COMMUNE		
• Français	4	4
• Mathématique	2	2
• Formation sociale et économique		2
• Formation historique et géographique	2	2
• Formation scientifique	2	2
• Langue moderne (A)	2	
O.B.G.		
• Cours techniques construction	4	4

NOS FORMATIONS EN
ALTERNANCE

2 jours à l'école

3 jours en entreprise

**ART. 49 OUVRIER(ÈRE) EN RÉNOVATION, RESTAURATION,
CONSERVATION DU BÂTIMENT**

Existe aussi en 7^e professionnelle du plein exercice

L'ouvrier en rénovation, restauration et conservation du bâtiment rénove, restaure et conserve des structures en maçonnerie. Il sera amené à rénover et conserver des éléments en pierre naturelle taillée.

Il procède au ravalement de façades et de murs intérieurs et traite les ouvrages contre l'humidité et les sels. Il réalise également des transformations dans les bâtiments existants

Obtention du CESS et d'un certificat de qualification supplémentaire


GRILLE HORAIRE

7

FORMATION COMMUNE

- Français 4
- Mathématique 2
- Formation sociale
et économique 2
- Formation scientifique 2

O.B.G.

- Cours techniques
construction 4

2 jours à l'école
3 jours en entreprise

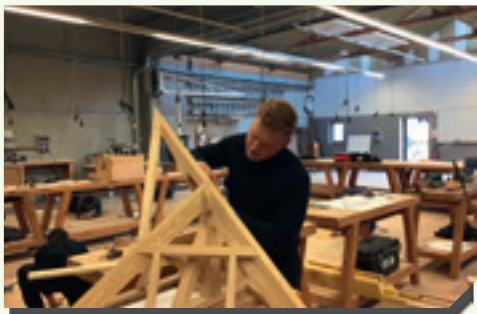
ART. 49 CHARPENTIER(ÈRE)

Existe aussi en 7^e professionnelle du plein exercice

Le charpentier réalise la structure d'un bâtiment, c'est-à-dire ses éléments porteurs: plancher charpente et ossature bois sans lesquels celui-ci ne peut prétendre à se stabiliser. Seul un charpentier peut concevoir

des charpentes sur mesure. Il peut également réaliser des escaliers, planchers, ossatures bois, coffrages, combles habitables, étaielements.

Obtention du CESS et d'un certificat de qualification supplémentaire



GRILLE HORAIRE

7

FORMATION COMMUNE

- Français 4
- Mathématique 2
- Formation sociale
et économique 2
- Formation scientifique 2

O.B.G.

- Cours techniques
charpente 4

NOS FORMATIONS EN
ALTERNANCE

2 jours à l'école

3 jours en entreprise



COMPLÉMENT EN ÉLEVAGE ET GESTION DE TROUPEAUX

- ◆ Obtention du CESS et attestation de compétences complémentaires



PROFIL

- ◆ À la fin du 3^e degré, l'élève peut suivre une année supplémentaire dans l'enseignement secondaire avant d'entamer des études supérieures ou d'entrer dans la vie professionnelle.
- ◆ Ces 7^{es} années prennent plusieurs formes et poursuivent différents objectifs. Toutes les 7^e années professionnelles (*qualifiantes et complémentaires*) permettent l'octroi du CESS.

GRILLE HORAIRE

7

FORMATION COMMUNE

• Religion.....	2
• Français.....	4
• Formation sociale et économique.....	2
• Formation scientifique.....	2
• Éducation physique.....	2

O.B.G.

• Zootechnie.....	10
• Organisation de l'entreprise.....	2
• Activité d'insertion professionnelle.....	2
• Stage.....	4

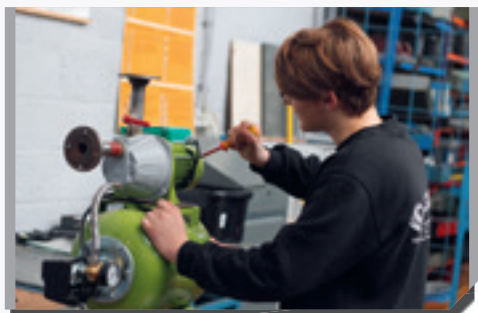
COMPLÉMENT EN CONDUITE DE POIDS LOURDS ET MANUTENTION

- ◆ Obtention du CESS et attestation de compétences complémentaires



COMPLÉMENT EN MAINTENANCE D'ÉQUIPEMENTS TECHNIQUES

- ◆ Obtention du CESS et attestation de compétences complémentaires



GRILLE HORAIRE

7

FORMATION COMMUNE

- Religion 2
- Français 4
- Formation sociale et économique 2
- Formation scientifique 2
- Éducation physique 2

O.B.G.

- Communication en Langues étrangères (A) 2
- Organisation et législation du transport routier 2
- Pratique du métier 14

GRILLE HORAIRE

7

FORMATION COMMUNE

- Religion 2
- Français 4
- Mathématique 2
- Formation sociale et économique 2
- Formation scientifique 2
- Éducation physique 2

O.B.G.

- Électricité appliquée 4
- Mécanique appliquée 4
- Travaux pratiques électricité 6
- Travaux pratiques mécanique 6

MÉCANICIEN(NE) DES MOTEURS DIESELS ET ENGINs HYDRAULIQUES

- ◆ Stage en entreprise
- ◆ Obtention du CESS et certificat de qualification supplémentaire (CQ7)



INSTALLATEUR(RICE) EN CHAUFFAGE CENTRAL

- ◆ Stage en entreprise
- ◆ Obtention du CESS et certificat de qualification supplémentaire (CQ7)



GRILLE HORAIRE

7

FORMATION COMMUNE

• Religion.....	2
• Français.....	4
• Mathématique.....	2
• Formation sociale et économique.....	2
• Formation scientifique.....	2
• Éducation physique.....	

O.B.G.

• Laboratoire diesel.....	3
• Travaux pratiques.....	8
• Laboratoire d'hydraulique et pneumatique.....	4
• Laboratoire d'électricité.....	3

GRILLE HORAIRE

7

FORMATION COMMUNE

• Religion.....	2
• Français.....	4
• Mathématique.....	2
• Formation sociale et économique.....	2
• Formation scientifique.....	2
• Éducation physique.....	2

O.B.G.

• Cours techniques.....	8
• Travaux pratiques.....	10

OUVRIER(ÈRE) EN RÉNOVATION, RESTAURATION ET CONSERVATION DU BÂTIMENT

- ◆ Stage en entreprise
- ◆ Existe aussi en 7^e année Art. 49
- ◆ Obtention du CESS et certificat de qualification supplémentaire (CQ7)



CHARPENTIER(ÈRE)

- ◆ Stage en entreprise
- ◆ Existe aussi en 7^e année Art. 49
- ◆ Obtention du CESS et certificat de qualification supplémentaire (CQ7)



GRILLE HORAIRE

7

FORMATION COMMUNE

• Religion.....	2
• Français.....	4
• Mathématique.....	2
• Formation sociale et économique.....	2
• Formation scientifique.....	2
• Éducation physique.....	2

O.B.G.

• Cours techniques.....	4
• Travaux pratiques.....	14

GRILLE HORAIRE

7

FORMATION COMMUNE

• Religion.....	2
• Français.....	4
• Mathématique.....	2
• Formation sociale et économique.....	2
• Formation scientifique.....	2
• Éducation physique.....	2

O.B.G.

• Cours techniques.....	4
• Travaux pratiques.....	14

PORTES OUVERTES

ENSEIGNEMENT
POUR ADULTES



ENSEIGNEMENT SECONDAIRE
TECHNIQUE ET PROFESSIONNEL
+ CEFA



21 AVRIL

DÉCOUVERTES + ESSAIS MÉTIERS
DANS NOS ATELIERS

de 10H
à 17H



CEFA + Plein
exercice



enseignement
pour adultes

13, RUE DE CARAMAN
7300 - BOUSSU