



## PROFIL

- ◆ À la fin du 3<sup>e</sup> degré, l'élève peut suivre une année supplémentaire dans l'enseignement secondaire avant d'entamer des études supérieures ou d'entrer dans la vie professionnelle.
- ◆ Ces 7<sup>es</sup> années prennent plusieurs formes et poursuivent différents objectifs. Toutes les 7<sup>e</sup> années professionnelles (*qualifiantes et complémentaires*) permettent l'octroi du CESS.

## COMPLÉMENT EN ÉLEVAGE ET GESTION DE TROUPEAUX

- ◆ Obtention du CESS et attestation de compétences complémentaires



## GRILLE HORAIRE

7

### FORMATION COMMUNE

• Religion.....	2
• Français.....	4
• Formation sociale et économique.....	2
• Formation scientifique.....	2
• Éducation physique.....	2

### O.B.G.

• Zootechnie.....	10
• Organisation de l'entreprise.....	2
• Activité d'insertion professionnelle.....	2
• Stage.....	4

## COMPLÉMENT EN CONDUITE DE POIDS LOURDS ET MANUTENTION

- ◆ Obtention du CESS et attestation de compétences complémentaires



## COMPLÉMENT EN MAINTENANCE D'ÉQUIPEMENTS TECHNIQUES

- ◆ Obtention du CESS et attestation de compétences complémentaires



## GRILLE HORAIRE

7

### FORMATION COMMUNE

• Religion.....	2
• Français.....	4
• Formation sociale et économique.....	2
• Formation scientifique.....	2
• Éducation physique.....	2

### O.B.G.

• Communication en Langues étrangères (A).....	2
• Organisation et législation du transport routier.....	2
• Pratique du métier.....	14

## GRILLE HORAIRE

7

### FORMATION COMMUNE

• Religion.....	2
• Français.....	4
• Mathématique.....	2
• Formation sociale et économique.....	2
• Formation scientifique.....	2
• Éducation physique.....	2

### O.B.G.

• Électricité appliquée.....	4
• Mécanique appliquée.....	4
• Travaux pratiques électricité.....	6
• Travaux pratiques mécanique.....	6

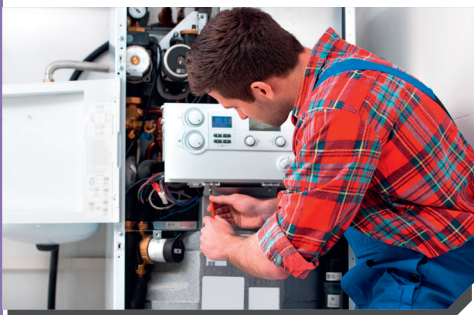
### MÉCANICIEN(NE) DES MOTEURS DIESELS ET ENGIN HYDRAULIQUES

- ◆ Stage en entreprise
- ◆ Obtention du CESS et certificat de qualification supplémentaire (CQ7)



### INSTALLATEUR(RICE) EN CHAUFFAGE CENTRAL

- ◆ Stage en entreprise
- ◆ Obtention du CESS et certificat de qualification supplémentaire (CQ7)



### GRILLE HORAIRE

7

#### FORMATION COMMUNE

• Religion.....	2
• Français.....	4
• Mathématique.....	2
• Formation sociale et économique.....	2
• Formation scientifique.....	2
• Éducation physique.....	2

#### O.B.G.

• Laboratoire diesel.....	3
• Travaux pratiques.....	8
• Laboratoire d'hydraulique et pneumatique.....	4
• Laboratoire d'électricité.....	3

### GRILLE HORAIRE

7

#### FORMATION COMMUNE

• Religion.....	2
• Français.....	4
• Mathématique.....	2
• Formation sociale et économique.....	2
• Formation scientifique.....	2
• Éducation physique.....	2

#### O.B.G.

• Cours techniques.....	8
• Travaux pratiques.....	10

### OUVRIER(ÈRE) EN RÉNOVATION, RESTAURATION ET CONSERVATION DU BÂTIMENT

- ◆ Stage en entreprise
- ◆ Existe aussi en 7<sup>e</sup> année Art. 49
- ◆ Obtention du CESS et certificat de qualification supplémentaire (CQ7)



### CHARPENTIER(ÈRE)

- ◆ Stage en entreprise
- ◆ Existe aussi en 7<sup>e</sup> année Art. 49
- ◆ Obtention du CESS et certificat de qualification supplémentaire (CQ7)



### GRILLE HORAIRE

7

#### FORMATION COMMUNE

• Religion.....	2
• Français.....	4
• Mathématique.....	2
• Formation sociale et économique.....	2
• Formation scientifique.....	2
• Éducation physique.....	2

#### O.B.G.

• Cours techniques.....	4
• Travaux pratiques.....	14

### GRILLE HORAIRE

7

#### FORMATION COMMUNE

• Religion.....	2
• Français.....	4
• Mathématique.....	2
• Formation sociale et économique.....	2
• Formation scientifique.....	2
• Éducation physique.....	2

#### O.B.G.

• Cours techniques.....	4
• Travaux pratiques.....	14