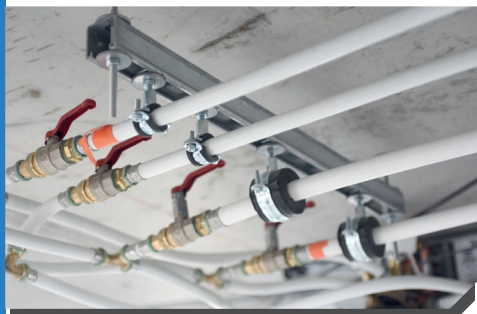




### PROFIL

Ouvrier qualifié qui prépare et pose tous les éléments nécessaires à l'installation complète d'un équipement de chauffage et / ou de distribution d'eau sanitaire en fonction des caractéristiques du bâtiment ciblé.

- ◆ Les installations de tout type de chauffage (au gaz, mazout et bois ou pellets)
- ◆ La géothermie, les pompes à chaleur et les capteurs solaires thermiques
- ◆ Les installations sanitaires
- ◆ Les installations de ventilation



### APTITUDES REQUISES

- ◆ Sens des responsabilités
- ◆ Goût d'apprendre (métier en évolution constante)
- ◆ Rigueur et ordre

### PERSPECTIVE D'EMPLOI GARANTI

Métier reconnu en pénurie !

Source : FOREM

### GRILLE HORAIRE

#### FORMATION COMMUNE

|   | 4 | 5&6 |
|---|---|-----|
| • Éducation physique .....                | 2 | 2   |
| • Formation historique & géographie ..... | 2 | 2   |
| • Formation scientifique .....            | 2 | 2   |
| • Formation sociale & économique .....    | 2 | 2   |
| • Français .....                          | 4 | 4   |
| • Mathématique .....                      | 2 | 2   |
| • Religion catholique .....               | 2 | 2   |
| • Langue moderne 1 (A) .....              | 2 |     |

#### OPTIONS DE BASE GROUPÉES

|   |    |  |
|---|----|--|
| • Cours techniques sanitaire .....              | 4  |  |
| • Travaux pratiques sanitaire .....             | 12 |  |
| • Cours techniques chauffage / sanitaire .....  | 4  |  |
| • Travaux pratiques chauffage / sanitaire ..... | 14 |  |

### +7<sup>e</sup> INSTALLATEUR(TRICE) EN CHAUFFAGE CENTRAL

- ◆ Obtention du CESS et d'un CQ7

Cours techniques: 8h

Travaux pratiques: 10h

- ◆ Il installe, règle, entretient et répare les installations en chauffage central.
- ◆ Il est familier avec des appareils de réglage modernes et s'intéresse aux nouvelles technologies en la matière. (ensemble des techniques de gestion automatisée appliquées à l'habitation : confort, sécurité, communication, etc.)



Pour des renseignements complémentaires et visite des ateliers [ghislain.mortiez@itcb.be](mailto:ghislain.mortiez@itcb.be)