

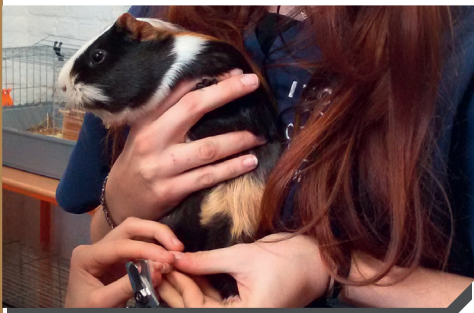


# ASSISTANT(E) EN SOINS ANIMALIERS

4<sup>e</sup> À 6<sup>e</sup> PROFESSIONNELLES



Manipulations d'animaux



Soins



Alimentation

## PROFIL

- ◆ Tu aimes travailler avec les animaux
- ◆ Tu as envie d'apprendre à faire des soins
- ◆ Tu as le contact facile

## AVEC QUI ?

- ◆ Une équipe de professionnels à l'écoute dans une ambiance conviviale.
- ◆ **Des partenaires passionnés:** élèves, tuteurs de stage, intervenants extérieurs.

## COMMENT ?

- ◆ Viens rencontrer nos rongeurs, reptiles et oiseaux dans nos structures spécialisées!
- ◆ Tu auras des cours théoriques et de la manipulation à l'école ainsi que des stages.

## +7<sup>e</sup> COMPLÉMENT EN ÉLEVAGE ET GESTION DE TROUPEAUX

CESS + attestation de compétences complémentaires au CQ6

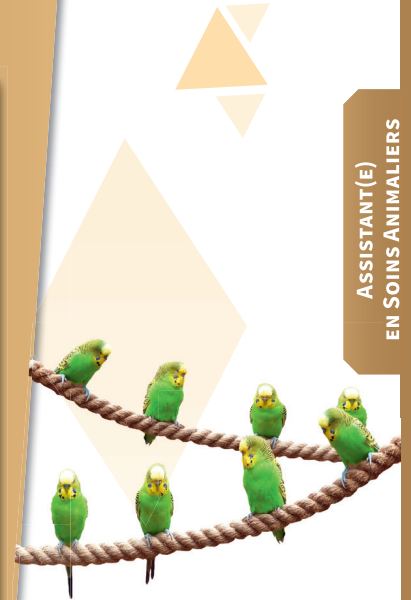
## GRILLE HORAIRE

### • FORMATION COMMUNE

	4*	5&6
• Éducation physique .....	2	2
• Formation historique & géographique .....	2	2
• Formation scientifique .....	2	2
• Formation sociale & économique .....	2	2
• Français .....	4	4
• Mathématique .....	2	2
• Religion catholique .....	2	2
• Langue moderne I (A) .....	2	

### OPTIONS DE BASE GROUPÉES

• Biologie appliquée .....	6	
• Technologie .....	3	
• Activités d'insertion professionnelle .....	4	6
• Soins animaliers .....		8
• Technologie animale .....		4



ASSISTANT(E)  
EN SOINS ANIMALIERS

